

Catalogue des formations

20
26



SEFC Formation Siège social
75 rue des Vindits
50130 Cherbourg-en-Cotentin

Tél : 02 33 43 34 48

www.sefc.fr

ÉDITO

“ Renforcer la sécurité et l'équilibre de vos équipes grâce à la prévention et à la santé au travail. ”

Chez SEFC Formation, nous accompagnons depuis 30 ans les entreprises et leurs équipes avec une ambition claire : renforcer vos compétences pour garantir la sécurité, la santé et la performance de chacun.

Nos formations en hygiène, santé et sécurité s'appuient sur une expertise éprouvée en ingénierie et une pédagogie résolument opérationnelle incluant des parcours dédiés aux risques psychosociaux.

Ainsi, chaque module est conçu avec vous, pour vous, afin de répondre précisément à vos attentes ou celles de vos donneurs d'ordre.

Notre engagement : des formations utiles, concrètes et immédiatement applicables.

NOS PLUS +



Réactivité

Nous répondons à vos demandes sous 24h et planifions vos formations dans les plus brefs délais.



Qualité

Toutes nos formations font l'objet d'études spécifiques de la part de nos formateurs référents, ainsi que de certifications si besoin.



Des formateurs issus du terrain

Nous nous appuyons sur des formateurs qualifiés et issus du terrain qui se perfectionnent et renouvellent leurs compétences en continu.



Une réponse sur-mesure

Nous répondons à vos besoins spécifiques en adaptant nos formations dans nos pratiques et nos supports pédagogiques.



Des sessions à la demande

Afin de vous garantir un minimum d'attente, nous ouvrons des sessions à compter d'un stagiaire pour la plupart de nos formations.



Espace de formation

Nos espaces de formation de Cherbourg, Bagnols et Dieppe disposent d'une surface d'évolution de plus de 4000 m².



Ressources pédagogiques

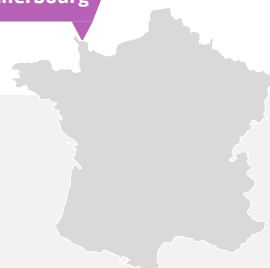
- Remise systématique d'un livret pédagogique
- Nos formateurs sont disponibles à la demande pendant et après la formation

NOS CENTRES DE FORMATION

Cherbourg (50)

Cherbourg

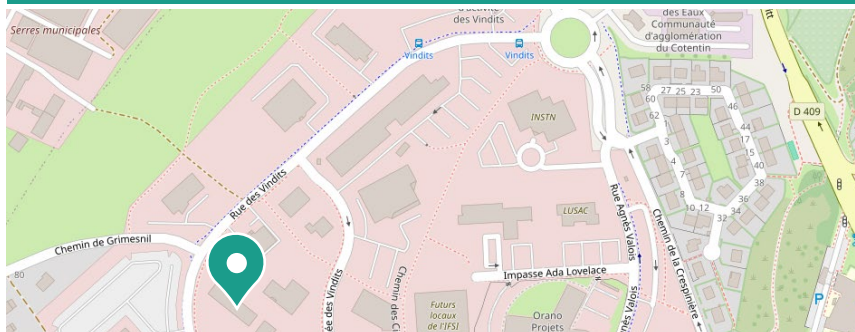
SEFC Formation
75 rue des Vindits
50130 Cherbourg-en-Cotentin



02 33 43 34 48



cherbourg@sefc.fr



Vos contacts



**Julien
LANDRON**

Responsable
opérationnel
et commercial
Cherbourg



**Christophe
MENESTRET-
LOISON**

Responsable
pédagogique

NOS CENTRES DE FORMATION

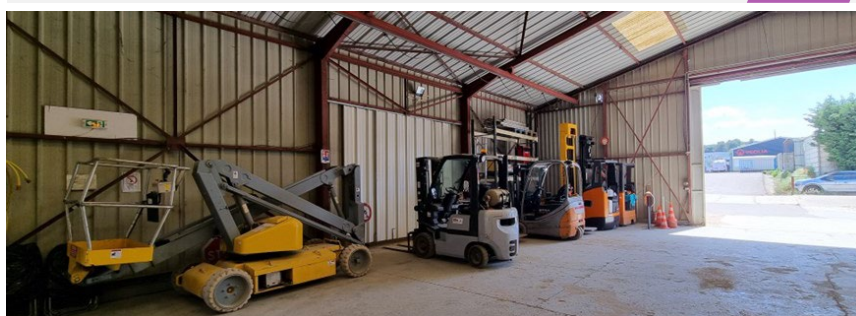
Bagnols-sur-Cèze (30)

SEFC Formation

219 Avenue l'Hermitage, ZA de Berret
30200 Bagnols-sur-Cèze



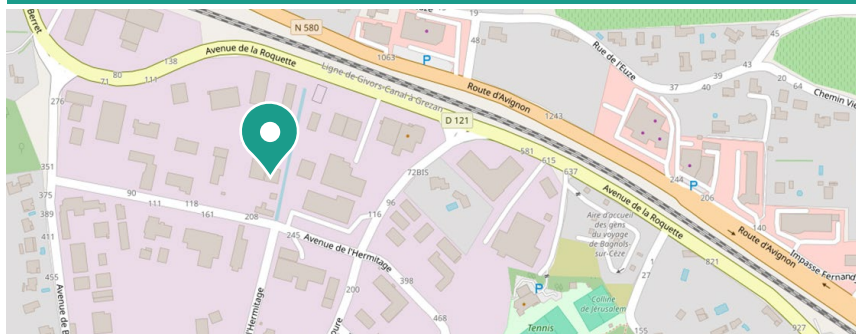
Bagnols



04 66 79 81 93



bagnols@sefc.fr



Vos contacts



Laurent RÉGIS

Responsable
opérationnel et
commercial
Bagnols



**Christophe
MENESTRET-
LOISON**

Responsable
pédagogique

NOS ESPACES DE FORMATION

Dieppe (76)

Dieppe

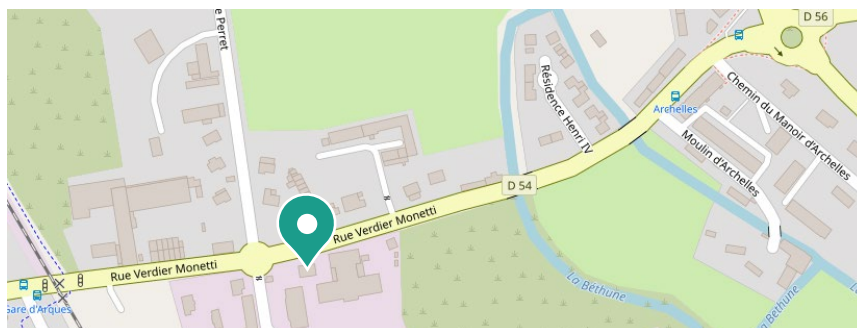
Campus Proagora
6 Rue Verdier Monetti
76880 Arques-la-Bataille



02 33 43 34 48



dieppe@sefc.fr



Vos contacts



**Matthieu
HAUBOURDIN**

Responsable
développement
commercial



**Christophe
MENESTRET-
LOISON**

Responsable
pédagogique

SOMMAIRE



12

Sauveteur Secouriste du Travail

- Sauveteur Secouriste du Travail



12

Incendie

- Manipulation d'extincteurs
- Évacuation Guides et serre files
- Rédaction du permis de feu



19

Travaux en hauteur

- Montage, réception, vérification, utilisation et démontage des échafaudages fixes et roulants
- Montage, réception, vérification, utilisation et démontage des échafaudages fixes
- Montage, réception, vérification, utilisation et démontage des échafaudages roulants
- Réception et vérification d'échafaudages fixes et roulants
- Vérification et utilisation d'échafaudages fixes et roulants
- Travaux en hauteur / port du harnais de sécurité
- Port du harnais de sécurité



Manutention – Levage

- Autorisation d'intervention à proximité des réseaux (AIPR) – Opérateur
- Autorisation d'intervention à proximité des réseaux (AIPR) – Concepteur / Encadrant
- Conduite de chariot tout terrain à flèche télescopique avec stabilisateur – CACES® R482 ¹⁺²
- Conduite de chariot tout terrain à flèche télescopique avec stabilisateur – AP R482
- Conduite en sécurité des ponts roulants et portiques à commande au sol ou en cabine avec ou sans option commande au sol – CACES® R484 ¹⁺²
- Conduite en sécurité des ponts roulants et portiques à commande en cabine ou au sol – AAUS + Élingueur / Chef de manœuvre
- Technique élingage et chef de manœuvre
- Chef de manœuvre
- Conduite en sécurité de chariots de manutention automoteurs gerbeurs à conducteur accompagnant – CACES® R485 ²
- Conduite en sécurité de chariots de manutention automoteurs gerbeurs à conducteur accompagnant – AP R485
- Conduite en sécurité de chariots de manutention automoteurs à conducteur porté – CACES® R489 ¹⁺²
- Conduite en sécurité de chariots de manutention automoteurs à conducteur porté – AP R489
- Conduite en sécurité des grues de chargement avec ou sans option télécommande – CACES® R490 ²
- Conduite en sécurité des grues de chargement avec ou sans option télécommande – AP R490
- Conduite en sécurité de plateforme élévatrice de personnel – CACES® R486 catégories A et B ¹⁺²
- Conduite en sécurité de plateforme élévatrice de personnel – CACES® R486 catégorie A ou B ¹⁺²
- Conduite en sécurité de plateforme élévatrice de personnel – AP R486 catégorie 1A ou 1B ou 3A ou 3B
- Conduite en sécurité de plateforme élévatrice de personnel – AP R486 catégorie A ou B
- Contrôle des appareils de levage ²⁺³
- Arrimage et colisage sur véhicule routier ou dans un container ²⁺³
- Conduite en sécurité des tracteur tondeuse autoportée et épareuse



57

Habilitation électrique

- B0 / H0 / H0V – selon la norme NFC 18 510/A2
- B0 / H0 / H0V Chargé de chantier – selon la norme NFC 18 510/A2
- BS – selon la norme NFC 18 510/A2
- BS BE manœuvre – selon la norme NFC 18 510/A2
- Opérations d'ordre électrique BR, BC, B1V, B2V, B2V essai – selon la norme NFC 18 510/A2
- Opérations d'ordre électrique H1V, H2V, H2V essai, HC – selon la norme NFC 18 510/A2 ¹⁺²
- Complément H1V, H2V, H2V essai, HC – selon la norme NFC 18 510/A2 ¹⁺²



65

Nucléaire

- Port de l'appareil respiratoire isolant à circuit ouvert (ARI) ²⁺³
- Port de l'appareil respiratoire filtrant (masque à cartouche) ²⁺³
- Port de la tenue étanche ventilée (TEV), du heaume ventilé et appareil respiratoire isolant à circuit ouvert (ARI) ²⁺³



69

Risques professionnels

- Habilitation M0 M1
- Habilitation M2/MR/MC/E/ES



72

Santé

- Sensibilisation aux gestes et postures
- Sensibilisation aux gestes et postures et à l'éveil musculaire
- L'ergonomie relative à l'utilisation des écrans de visualisation ²⁺³
- Intégrer la gestion des Risques Psycho-Sociaux dans sa posture managériale ²⁺³



77

Hygiène

- Sensibilisation à la prévention des risques liés à la légionelle ²⁺³
- Méthode HACCP ²⁺³



80

Management de la sécurité

- Arbre des causes ²⁺³
- Analyse des risques dus aux interventions d'entreprises extérieures au sein d'une entreprise utilisatrice – plan de prévention ²⁺³
- Formation des responsables et animateurs sécurité à la prévention des risques ²⁺³
- Formation des membres du Commission santé, sécurité et des conditions de travail (CSSCT) du Comité Social Economique ²⁺³



85

Sécurité spécifique

- Sensibilisation amiante ²⁺³
- Sensibilisation du personnel au risque ATEX
- Formation aux risques d'anoxie – Espace confiné
- Formation aux risques chimiques
- Formation jet d'eau haute pression ²⁺³

¹ Bagnols-sur-Cèze / ² Cherbourg-en-Cotentin / ³ Dieppe uniquement



Sauveteur secouriste



Sauveteur secouriste du travail

Formation initiale

DURÉE & TARIFS*

2 jours (14h)

Tarif individuel ou groupe : nous contacter

MODALITÉS

4 à 10 stagiaires par session

PUBLIC CONCERNÉ

Toute personne devant exercer la fonction d'acteur Sauveteur Secouriste du Travail dans son entreprise

QUALIFICATION DU FORMATEUR

Formateur certifié par l'INRS et à jour de celle-ci.

PREREQUIS

Aucun

VALIDITE DU CERTIFICAT

24 mois, cette validité est renouvelable par un MAC pour 24 mois

Modalités d'inscription

Inscription jusqu'à 24h avant la session selon disponibilité, par email ou par téléphone.

Accessibilité

Nos locaux permettent l'accès aux personnes à mobilité réduite. En cas d'autre situation de handicap, nous contacter pour s'assurer de la faisabilité de la formation.

OBJECTIFS

Intervenir efficacement face à une situation d'accident dans son entreprise.

Mettre en application ses compétences de SST au service de la prévention des risques professionnels dans son entreprise.

CONTENU ET ORGANISATION

Programme

- Sauvetage Secourisme du Travail
- Accidents du travail
- Intérêt de la prévention des risques professionnels
- Rôle du SST dans l'organisation de la prévention
- Règles d'intervention face à une situation d'accident du travail
- Rechercher les risques persistants pour protéger
- Examiner et faire alerter ou alerter
- Secourir en effectuant l'action appropriée à l'état de la victime: saignements, étouffement, victime qui ne répond pas mais qui respire, victime qui ne répond pas et qui ne respire pas, malaises, brûlures, traumatismes.
- Rappel des mesures à adopter lors d'épidémies pour lutter contre la transmission des maladies infectieuses contagieuses.
- Exercices pratiques appropriés aux différentes situations rencontrées

Évaluation

- Certificative sous forme de 2 épreuves permettant de valider les compétences visées. L'obtention de la certification SST donne par équivalence le certificat PSC1.
- Le stagiaire devra être présent tout au long de la formation.

Moyens

Pédagogiques : Apports théoriques, démonstrations, études de cas concrets, mises en situations

Techniques :

- Formation en salle avec mise en situation pratique
- Défibrillateurs, mannequins RCP (adulte, enfant, nourrisson), matériel de simulation, matériel de nettoyage et de désinfection, plan d'intervention et plan d'action prévention de l'INRS.
- Grille de certification des compétences du SST de l'INRS
- Aide mémoire SST - INRS



Sauveteur secouriste du travail

Maintien et actualisation des compétences (MAC)

DURÉE & TARIFS*

1 jours (7h)

Tarif individuel ou groupe : nous contacter

MODALITÉS

4 à 10 stagiaires par session

PUBLIC CONCERNÉ

Toute personne titulaire du certificat SST, souhaitant maintenir la validité de son certificat.

PRÉREQUIS

Être en possession d'un certificat d'acteur SST délivré par une entité habilitée.

QUALIFICATION DU FORMATEUR

Formateur certifié par l'INRS et à jour de celle-ci.

VALIDITE DU CERTIFICAT

24 mois, cette validité est renouvelable par un nouveau MAC pour 24 mois

Modalités d'inscription

Inscription jusqu'à 24h avant la session selon disponibilité, par email ou par téléphone.

Accessibilité

Nos locaux permettent l'accès aux personnes à mobilité réduite. En cas d'autre situation de handicap, nous contacter pour s'assurer de la faisabilité de la formation.

OBJECTIFS

Mettre à jour les compétences du SST

Actualiser ses connaissances en matière d'acteur de la prévention. Maintenir ses compétences pour intervenir efficacement en cas d'accident

CONTENU ET ORGANISATION

Programme

- Retour d'expériences sur les actions menées en prévention et/ou secours
- Rôle du SST dans l'organisation de la prévention
- Règles d'intervention face à une situation d'accident du travail
- Rechercher les risques persistants pour protéger
- Examiner et faire alerter ou alerter
- Secourir en effectuant l'action appropriée à l'état de la victime : saignements, étouffement, victime qui ne répond pas mais qui respire, victime qui ne répond pas et qui ne respire pas, malaises, brûlures, traumatismes.
- Rappel des mesures à adopter lors d'épidémies pour lutter contre la transmission des maladies infectieuses, contagieuses.
- Exercices pratiques appropriés aux différentes situations rencontrées

Évaluation

Certificative sous forme de 2 épreuves permettant de valider les compétences visées.

Le stagiaire devra être présent tout au long de la formation.

Moyens

Pédagogiques : Apports théoriques, démonstrations, études de cas concrets, mises en situations

Techniques :

- Formation en salle avec mise en situation pratique
- Défibrillateurs, mannequins RCP (adulte, enfant, nourrisson), matériel de simulation, matériel de nettoyage et de désinfection, plan d'intervention et plan d'action de prévention de l'INRS.
- Grille de certification des compétences MAC SST de l'INRS
- Aide mémoire SST - INRS

Incendie



Manipulations d'extincteurs

(Avec ou sans option : Lecture du permis de feu)

DURÉE & TARIFS*

½ jour (4h)

Tarif individuel ou groupe :
nous contacter

MODALITÉS

10 stagiaires par session

PUBLIC CONCERNÉ

Toute personne impliquée dans
l'organisation de l'intervention
en cas d'incendie

PRÉREQUIS

- Savoir communiquer en français

**La durée des formations nécessitant
des TP peut être sensiblement réduite
selon le nombre de participants*

Modalités d'inscription

Inscription jusqu'à 24h avant la session selon
disponibilité, par email ou par téléphone.

Accessibilité

Nos locaux permettent l'accès aux
personnes à mobilité réduite. En cas d'autre
situation de handicap, nous contacter pour
s'assurer de la faisabilité de la formation.

OBJECTIFS

Savoir utiliser et mettre en œuvre les extincteurs portatifs
de l'entreprise.

Intervenir sur un début d'incendie.

Utiliser un extincteur en toute sécurité

CONTENU ET ORGANISATION

Programme

- La réglementation
- Causes d'un incendie
- Le développement du feu
- Les différents points de combustion
- Les classes de feu
- Domaine d'inflammabilité
- La propagation
- Le danger des fumées
- Les procédés et les techniques d'extinction
- Les agents extincteurs
- Les extincteurs et la mise en œuvre
- Les autres moyens de lutte contre l'incendie
- Option : lecture du permis de feu

Évaluation

Évaluation sous forme de test écrit QCM

Évaluation pratique

Moyens

Pédagogiques : Apports théoriques, en salle et mise en
pratique à l'extérieur sur différents types d'extincteurs.

Techniques :

- Salle de formation équipée, diaporama et vidéos
- Extincteurs et bac à flamme
- Remise d'un document stagiaire



Évacuation Guides et serre files

DURÉE & TARIFS*

½ jour (4h)

Tarif individuel ou groupe :
nous contacter

MODALITÉS

8 stagiaires par session

PUBLIC CONCERNÉ

Tout personnel de l'entreprise
destiné à intégrer les équipes
d'évacuation en cas d'incendie

PRÉREQUIS

- Savoir communiquer en français

**La durée des formations nécessitant
des TP peut être sensiblement réduite
selon le nombre de participants*

Modalités d'inscription

Inscription jusqu'à 24h avant la session selon
disponibilité, par email ou par téléphone.

Accessibilité

Nos locaux permettent l'accès aux
personnes à mobilité réduite. En cas d'autre
situation de handicap, nous contacter pour
s'assurer de la faisabilité de la formation.

OBJECTIFS

Connaître les consignes à appliquer lors d'une évacuation.

Préparer le processus afin d'évacuer efficacement
l'entreprise dans le cadre d'une équipe identifiée de guides
et serre-files.

CONTENU ET ORGANISATION

Programme

Partie théorique :

- Réglementation,
- Historique,
- Les consignes,
- Guide et serre-file,
- Les missions respectives et spécifiques,
- Modalités d'alarme, d'alerte,
- L'évacuation,
- Reconnaissance des itinéraires,
- Signalisation, balisage, consignes,
- Point de rassemblement.

Partie pratique :

- Visite des locaux
- Mise en situation.

Évaluation

Formative à l'aide d'exercice et de mises en situation
pratique

Moyens

Pédagogiques : Apports théoriques en salle et pratiques
sous forme de mises en situation

Techniques :

- Formation à dispenser en intra
- Salle de formation équipée, diaporama et vidéos
- Remise d'un document stagiaire



Rédaction du permis de feu

DURÉE & TARIFS*

➤ Formation initiale

1/2 jour (4h)

➤ Recyclage

1/2 jour (4h)

Tarif individuel ou groupe :
nous contacter

MODALITÉS

8 stagiaires par session

PUBLIC CONCERNÉ

Toutes personnes amenées à
rédiger/utiliser un permis de feu

PRÉREQUIS

- Maîtrise du français (lu, écrit, parlé)

**La durée des formations nécessitant des TP peut être sensiblement réduite selon le nombre de participants*

Modalités d'inscription

Inscription jusqu'à 24h avant la session selon disponibilité, par email ou par téléphone.

Accessibilité

Nos locaux permettent l'accès aux personnes à mobilité réduite. En cas d'autre situation de handicap, nous contacter pour s'assurer de la faisabilité de la formation.

OBJECTIFS

Permettre aux participants d'acquérir les connaissances théoriques liées à la rédaction et/ou l'utilisation d'un permis de feu

CONTENU ET ORGANISATION

Programme

- Réglementation
 - Règles générales
 - Réglementation interne
 - Entreprise utilisatrice
 - Entreprise extérieure
- Le triangle du feu
- Les différentes classes de feu
- Les risques d'incendie et d'explosion, modes de propagation
- Les différents moyens d'extinction
- Les règles de mise en œuvre du permis de feu et prise en compte du risque de sollicitation de la détection incendie
- Source d'éclosion
- Parade à mettre en œuvre
- Protections collectives
- Actions à mettre en œuvre pendant et après le travail
- Inhibition de la détection incendie
- Rédaction du permis de feu

Évaluation

Évaluation formative à l'aide d'études de cas et de mise en situation : Rédaction d'un permis de feu

Moyens

Pédagogiques : Apports théoriques en salle et pratiques sous forme de mises en situation

Techniques :

- Salle de formation équipée, diaporama et vidéos
- Diaporamas et fonds documentaires
- Remise d'un document stagiaire

Travaux en hauteur



Montage, réception, vérification, utilisation et démontage des échafaudages fixes (selon R408) et roulants (selon R457)

DURÉE & TARIFS*

4 jours (28h)

Tarif individuel ou groupe :
nous contacter

MODALITÉS

8 stagiaires par session

PUBLIC CONCERNÉ

Personnels de chantiers
amenés à mettre en œuvre des
échafaudages

PRÉREQUIS

- Maîtrise du français (lu, écrit parlé)

**La durée des formations nécessitant des TP peut être sensiblement réduite selon le nombre de participants*

Modalités d'inscription

Inscription jusqu'à 24h avant la session selon disponibilité, par email ou par téléphone.

Accessibilité

Nos locaux permettent l'accès aux personnes à mobilité réduite. En cas d'autre situation de handicap, nous contacter pour s'assurer de la faisabilité de la formation.

OBJECTIFS

Acquérir les connaissances réglementaires, théoriques et pratiques nécessaires à l'exercice du métier ou de la fonction de monteur d'échafaudages en se formant aux règles de sécurité avant l'emploi lors de travaux de montage et de démontage des échafaudages.

CONTENU ET ORGANISATION

Programme

Partie théorique :

- Réglementation en vigueur (normes, recommandations,...)
- Étude préalable, calcul de charges
- Type et classes d'échafaudage (fixes, roulants)
- Technique de montage (lecture de plan,,)
- Vérifications périodiques : Examen d'adéquation ; Examen de montage et d'installation ; Examen de l'état de conservation

Partie pratique sur chantier école :

- Étude du matériel et du plan
- Montage de la base de l'échafaudage et niveaux
- Montage des éléments constitutifs
- Vérification avant (re) mise en service et journalière
- Rédaction des documents afférents
- Mise en place des consignes de sécurité
- Démontage et rangement du matériel

Évaluation

Évaluation sommative théorique sous forme de QCM et pratique sous forme de mise en situation (chaque stagiaire assure à tour de rôle les fonctions de monteur)

Moyens

Pédagogiques : Apports théoriques en salle et mise en situation pratique

Techniques :

- Salle de formation équipée, diaporama et vidéos
- Chantier école dédié à la partie pratique avec matériel d'échafaudage de pied et roulant conformément aux recommandations
- Remise d'un document stagiaire



Montage, vérification, utilisation et démontage des échafaudages fixes (selon R408)

DURÉE & TARIFS*

3 jours (21h)

Tarif individuel ou groupe :
nous contacter

MODALITÉS

8 stagiaires par session

PUBLIC CONCERNÉ

Personnels de chantiers
amenés à mettre en œuvre des
échafaudages

PRÉREQUIS

- Maîtrise du français (lu, écrit parlé)

**La durée des formations nécessitant des TP peut être sensiblement réduite selon le nombre de participants*

Modalités d'inscription

Inscription jusqu'à 24h avant la session selon disponibilité, par email ou par téléphone.

Accessibilité

Nos locaux permettent l'accès aux personnes à mobilité réduite. En cas d'autre situation de handicap, nous contacter pour s'assurer de la faisabilité de la formation.

OBJECTIFS

Acquérir les connaissances réglementaires, théoriques et pratiques nécessaires à l'exercice du métier ou de la fonction de monteur d'échafaudages en se formant aux règles de sécurité avant l'emploi lors de travaux de montages et de démontages des échafaudages.

CONTENU ET ORGANISATION

Programme

Partie théorique :

- Réglementation en vigueur (normes, recommandations,...)
- Étude préalable, calcul de charges
- Type et classes d'échafaudage fixes
- Technique de montage (lecture de plan...)

Partie pratique sur chantier école :

- Étude du matériel et du plan
- Montage de la base de l'échafaudage et niveaux
- Montage des éléments constitutifs
- Mise en place des consignes de sécurité
- Démontage et rangement du matériel

Évaluation

Évaluation sommative théorique sous forme de QCM et pratique sous forme de mise en situation (chaque stagiaire assure à tour de rôle les fonctions de monteur)

Moyens

Pédagogiques : Apports théoriques en salle et mise en situation pratique

Techniques :

- Salle de formation équipée, diaporama et vidéos
- Chantier école dédié à la partie pratique avec matériel d'échafaudage de pied conformément aux recommandations
- Remise d'un document stagiaire



Montage, réception, vérification, utilisation, et démontage des échafaudages roulants (selon R457)

DURÉE & TARIFS*

1 jour (7h)

Tarif individuel ou groupe :
nous contacter

MODALITÉS

8 stagiaires par session

PUBLIC CONCERNÉ

Personnels de chantiers
amenés à mettre en œuvre des
échafaudages

PRÉREQUIS

- Maîtrise du français (lu, écrit parlé)

**La durée des formations nécessitant des TP peut être sensiblement réduite selon le nombre de participants*

Modalités d'inscription

Inscription jusqu'à 24h avant la session selon disponibilité, par email ou par téléphone.

Accessibilité

Nos locaux permettent l'accès aux personnes à mobilité réduite. En cas d'autre situation de handicap, nous contacter pour s'assurer de la faisabilité de la formation.

OBJECTIFS

Acquérir les connaissances réglementaires, théoriques et pratiques nécessaires à l'exercice du métier ou de la fonction de monteur d'échafaudages en se formant aux règles de sécurité avant l'emploi lors de travaux de montages et de démontages des échafaudages.

CONTENU ET ORGANISATION

Programme

Partie théorique :

- Réglementation en vigueur (normes, recommandation)
- Étude préalable
- Type et classes d'échafaudage roulants
- Risques spécifiques aux échafaudages roulants
- Technique de montage, lecture de plan
- Vérifications périodiques : examen d'adéquation, de montage et d'installation, de l'état de conservation

Partie pratique sur chantier école :

Étude du matériel et du plan, montage de la base de l'échafaudage et niveaux, montage des éléments constitutifs, vérification avant (re) mise en service et journalière, rédaction des documents afférents, mise en place des consignes de sécurité, démontage et rangement du matériel.

Évaluation

Évaluation sommative théorique sous forme de QCM et pratique sous forme de mise en situation (chaque stagiaire assure à tour de rôle les fonctions de monteur)

Moyens

Pédagogiques : Apports théoriques en salle et mise en situation pratique

Techniques :

- Salle de formation équipée, diaporama et vidéos
- Chantier école dédié à la partie pratique avec matériel d'échafaudage roulant conformément aux recommandations
- Remise d'un document stagiaire



Réception, et vérification d'échafaudages fixes (selon R408) et roulants (selon R457)

DURÉE & TARIFS*

2 jours (14h)

Tarif individuel ou groupe :
nous contacter

MODALITÉS

8 stagiaires par session

PUBLIC CONCERNÉ

Personnels de chantiers
amenés à réceptionner et à
utiliser des échafaudages

PRÉREQUIS

- Maîtrise du français (lu, écrit parlé)

**La durée des formations nécessitant des TP peut être sensiblement réduite selon le nombre de participants*

Modalités d'inscription

Inscription jusqu'à 24h avant la session selon disponibilité, par email ou par téléphone.

Accessibilité

Nos locaux permettent l'accès aux personnes à mobilité réduite. En cas d'autre situation de handicap, nous contacter pour s'assurer de la faisabilité de la formation.

OBJECTIFS

Acquérir les connaissances réglementaires, théoriques et pratiques nécessaires à l'étude et au contrôle de la conformité des échafaudages.

CONTENU ET ORGANISATION

Programme

Partie théorique :

- Réglementation en vigueur (normes, recommandations,...)
- Étude préalable, calcul de charges
- Type et classes d'échafaudage (fixes, roulants)
- Technique de montage (lecture de plan...)
- Vérifications périodiques : examen d'adéquation, examen de montage et d'installation, examen de l'état de conservation

Partie pratique sur chantier école :

- Étude du matériel et du plan de montage
- Contrôle des éléments constitutifs et niveaux
- Vérification avant la remise en service : examen d'adéquation, de montage et d'installation, de l'état de conservation, rédaction des documents afférents
- Vérification journalière : examen de l'état de conservation, rédaction des documents afférents
- Mise en place des consignes de sécurité

Évaluation

Évaluation sommative théorique sous forme de QCM et pratique sous forme de mise en situation lors des opérations de réception, de vérification et de rédaction des documents

Moyens

Pédagogiques : Apports théoriques en salle et mise en situation pratique

Techniques :

- Salle de formation équipée, diaporama et vidéos
- Chantier école dédié à la partie pratique avec matériel d'échafaudage de pied et roulant conformément aux recommandations
- Remise d'un document stagiaire



Vérification et utilisation d'échafaudages fixes (selon R408) et roulants (selon R457)

DURÉE & TARIFS*

1 jour (7h)

Tarif individuel ou groupe :
nous contacter

MODALITÉS

8 stagiaires par session

PUBLIC CONCERNÉ

Personnels de chantiers
amenés à utiliser et vérifier des
échafaudages

PRÉREQUIS

- Maîtrise du français (lu, écrit
parlé)

**La durée des formations nécessitant
des TP peut être sensiblement réduite
selon le nombre de participants*

Modalités d'inscription

Inscription jusqu'à 24h avant la session selon
disponibilité, par email ou par téléphone.

Accessibilité

Nos locaux permettent l'accès aux
personnes à mobilité réduite. En cas d'autre
situation de handicap, nous contacter pour
s'assurer de la faisabilité de la formation.

OBJECTIFS

Acquérir les connaissances réglementaires, théoriques et
pratiques nécessaires aux vérifications journalières des
échafaudages.

- En tant qu'utilisateur, avoir la connaissances des risques
propres à sa fonction et les maîtriser.
- En tant que vérificateur, acquérir les compétences
nécessaires aux vérifications d'un échafaudage fixe et
roulant.

CONTENU ET ORGANISATION

Programme

Partie théorique :

- Réglementation en vigueur (normes, recommandations,...)
- Type et classes d'échafaudage fixes et roulants
- Risques spécifiques et précautions avant utilisation des
échafaudages fixes et roulants
- Définitions des vérifications périodiques : examen
d'adéquation, de montage et d'installation, de l'état de
conservation

Partie pratique sur chantier école :

Étude du matériel, vérification journalière : examen de l'état
de conservation, rédaction des document afférents

Évaluation

Évaluation sommative théorique sous forme de QCM et
pratique sous forme de mise en situation lors des opérations
de vérification et de rédaction des documents

Moyens

Pédagogiques : Apports théoriques en salle et mise en
situation pratique

Techniques :

- Salle de formation équipée, diaporama et vidéos
- Chantier école dédié à la partie pratique avec matériel
d'échafaudage de pied et roulant conformément aux
recommandations
- Remise d'un document stagiaire



Travaux en hauteur et port du harnais de sécurité

DURÉE & TARIFS*

1 jour (7h)

Tarif individuel ou groupe :
nous contacter

MODALITÉS

8 stagiaires par session

PUBLIC CONCERNÉ

Personnel appelé à utiliser des postes de travail en hauteur et à porter le système d'arrêt de chute (harnais de sécurité), dans son activité.

PRÉREQUIS

- Savoir communiquer en français

**La durée des formations nécessitant des TP peut être sensiblement réduite selon le nombre de participants*

Modalités d'inscription

Inscription jusqu'à 24h avant la session selon disponibilité, par email ou par téléphone.

Accessibilité

Nos locaux permettent l'accès aux personnes à mobilité réduite. En cas d'autre situation de handicap, nous contacter pour s'assurer de la faisabilité de la formation.

OBJECTIFS

Acquérir les connaissances réglementaires concernant les postes de travail en hauteur, l'utilisation du harnais et évoluer en hauteur en toute sécurité.

CONTENU ET ORGANISATION

Programme

Partie théorique :

- Les statistiques des accidents du travail
- Les causes d'accidents et responsabilités
- Les instances et organismes de contrôle et de prévention
- La réglementation encadrant les travaux en hauteur (poste de travail, EPC, EPI)
- Le système d'arrêt de chute (Harnais, longe, points d'ancrages) et vérifications.
- Les postes de travail en hauteur :
 - Les échafaudages, Les échelles, Les PIRL et PIR (plateforme individuelle roulante), Les PTDM (plateforme de travail se déplaçant le long de mâts), Les PEMP (plateforme élévatrice mobile de personnel), Les travaux sur corde

Partie pratique :

- Vérification, port du harnais et évolution en hauteur

Évaluation

Evaluation sous forme de tests théoriques de type QCM et mise en situation pratique

Moyens

Pédagogiques : Apports théoriques en salle et mise en situation pratique

Techniques :

- Salle de formation équipée, diaporama et vidéos
- Chantier école possédant des points d'ancrage en hauteur, permettant la mise en situation avec le matériel suivant : Harnais de sécurité, système de liaison, casques de sécurité avec jugulaire, gants ...
- Remise d'un document stagiaire



Port du harnais de sécurité

DURÉE & TARIFS*

½ jour (4h)

Tarif individuel ou groupe :
nous contacter

MODALITÉS

8 stagiaires par session

PUBLIC CONCERNÉ

Personnel appelé à monter en hauteur et à porter le système d'arrêt de chute (harnais de sécurité), dans son activité.

PRÉREQUIS

- Maîtrise du français (lu, écrit, parlé)

**La durée des formations nécessitant des TP peut être sensiblement réduite selon le nombre de participants*

Modalités d'inscription

Inscription jusqu'à 24h avant la session selon disponibilité, par email ou par téléphone.

Accessibilité

Nos locaux permettent l'accès aux personnes à mobilité réduite. En cas d'autre situation de handicap, nous contacter pour s'assurer de la faisabilité de la formation.

OBJECTIFS

Acquérir les connaissances réglementaires, les règles nécessaires à l'utilisation du harnais et évoluer en hauteur en toute sécurité

CONTENU ET ORGANISATION

Programme

Partie théorique :

- Les statistiques d'accidents du travail
- Les responsabilités et causes d'accidents
- La réglementation encadrant les travaux en hauteur (poste de travail, EPC, EPI)
- Le système d'arrêt de chute (Harnais, longe, points d'ancrages) et vérifications.

Partie pratique :

- Vérification, port du harnais de sécurité et évolution en hauteur

Évaluation

Évaluation sous forme de tests théoriques de type QCM et pratiques

Moyens

Pédagogiques : Apports théoriques en salle et mise en situation pratique

Techniques :

- Salle de formation équipée, diaporama et vidéos
- Chantier école possédant des points d'ancrage en hauteur, permettant la mise en situation avec le matériel suivant : Harnais de sécurité, système de liaison, casques de sécurité avec jugulaire, gants ...
- Remise d'un document stagiaire



Contrôle Périodique du système d'arrêt de chute

DURÉE & TARIFS*

½ jour (4h)

Tarif individuel ou groupe :
nous contacter

MODALITÉS

8 stagiaires par session

PUBLIC CONCERNÉ

Tout personnel appelé à
contrôler périodiquement les
systèmes d'arrêt de chute.

Animateur sécurité

PRÉREQUIS

- Aucun

**La durée des formations nécessitant
des TP peut être sensiblement réduite
selon le nombre de participants*

Modalités d'inscription

Inscription jusqu'à 24h avant la session selon
disponibilité, par email ou par téléphone.

Accessibilité

Nos locaux permettent l'accès aux
personnes à mobilité réduite. En cas d'autre
situation de handicap, nous contacter pour
s'assurer de la faisabilité de la formation.

OBJECTIFS

Permettre aux participants d'acquérir les connaissances
théoriques et pratiques nécessaires pour :

- Connaitre les exigences techniques de la réglementation
concernant les systèmes d'arrêt de chute
- Mettre en place une méthodologie de contrôle et effectuer
les contrôles périodiques.

CONTENU ET ORGANISATION

Programme

Partie théorique :

- La classification des EPI
- Le contexte réglementaire
- Présentation d'un système d'arrêt de chute
- Exemple, lecture des étiquettes et notices
- Registre de sécurité (Document Unique)
- Apprentissage de la vérification
- Contrôle pratiques (Entretien et stockage)

Partie pratique sur chantier école :

- Contrôle et vérification de différents équipements
- Rédaction d'une fiche de contrôle

Évaluation

Évaluation sous forme de test pratique

Moyens

Techniques :

- Salle de formation équipée, diaporama et vidéos
- Différents harnais, longues et connecteurs
- Remise d'un document stagiaire

Manutention - Levage



Autorisation d'intervention à proximité des réseaux (AIPR)

Opérateur

DURÉE & TARIFS*

1 jour (7h)

Tarif individuel ou groupe :
nous contacter

MODALITÉS

10 stagiaires par session

PUBLIC CONCERNÉ

Opérateur : Personnel
exécutant des travaux à
proximité de réseaux.

Conducteur d'engins dans les
travaux publics, conducteurs de
nacelles élévatrices, grues, etc.

Suiveur.

Ouvrier en travaux publics.

PRÉREQUIS

- Savoir communiquer en français

**La durée des formations nécessitant
des TP peut être sensiblement réduite
selon le nombre de participants*

Modalités d'inscription

Inscription jusqu'à 24h avant la session selon
disponibilité, par email ou par téléphone.

Accessibilité

Nos locaux permettent l'accès aux
personnes à mobilité réduite. En cas d'autre
situation de handicap, nous contacter pour
s'assurer de la faisabilité de la formation.

OBJECTIFS

Acquérir les connaissances sur la réglementation liée aux
travaux à proximité de réseaux.

Acquérir les connaissances des guides techniques.

Préparer et obtenir l'examen AIPR.

CONTENU ET ORGANISATION

Programme

- L'impact de la réforme de protection à l'endommagement
des réseaux sur le chantier, le rôle de chaque intervenant,
leurs responsabilités, leurs obligations avant et pendant les
travaux
- La réglementation DT-DICT principaux points de repères
- La réglementation AIPR
- Les différents acteurs de la réforme DT-DICT
- Les types de réseaux concernés, les cas de dispense
- Le fonctionnement du système (DT suivi d'une DICT, DT-
DICT conjointes)
- Le marquage-piquetage
- Cas particuliers des travaux urgents
- Application des guides techniques
- La reconnaissance sur le terrain
- En cas de dommage, arrêt de chantier

Évaluation

Evaluation certificative sous forme de QCM.

Moyens

Pédagogiques :

- Apports théoriques suivi de tests blancs

Techniques :

- Remise d'un document stagiaire



Autorisation d'intervention à proximité des réseaux (AIPR)

Concepteur / Encadrant

DURÉE & TARIFS*

1 jour (7h)

Tarif individuel ou groupe :
nous contacter

MODALITÉS

10 stagiaires par session

PUBLIC CONCERNÉ

Maître d'ouvrage ou Maître d'œuvre devant intervenir en préparation ou suivi des projets de travaux et chef de chantier.

Conducteur de travaux intervenant en préparation administrative et technique des travaux.

PRÉREQUIS

- Savoir communiquer en français

**La durée des formations nécessitant des TP peut être sensiblement réduite selon le nombre de participants*

Modalités d'inscription

Inscription jusqu'à 24h avant la session selon disponibilité, par email ou par téléphone.

Accessibilité

Nos locaux permettent l'accès aux personnes à mobilité réduite. En cas d'autre situation de handicap, nous contacter pour s'assurer de la faisabilité de la formation.

OBJECTIFS

Acquérir les connaissances sur la réglementation liée aux travaux à proximité de réseaux.

Acquérir les connaissances des guides techniques.

Préparer et obtenir l'examen AIPR.

CONTENU ET ORGANISATION

Programme

- L'impact de la réforme de protection à l'endommagement des réseaux sur le chantier, le rôle de chaque intervenant, leurs responsabilités, leurs obligations avant et pendant les travaux
- La réglementation DT-DICT principaux points de repères
- La réglementation AIPR
- Les différents acteurs de la réforme DT-DICT
- Les types de réseaux concernés, les cas de dispense
- Le fonctionnement du système (DT suivi d'une DICT, DT-DICT conjointes)
- Le marquage-piquetage
- Cas particuliers des travaux urgents
- Application des guides techniques
- La reconnaissance sur le terrain
- En cas de dommage, arrêt de chantier

Évaluation

Evaluation certificative sous forme de QCM.

Moyens

Pédagogiques :

- Apports théoriques suivi de tests blancs

Techniques :

- Remise d'un document stagiaire



Conduite d'engins de chantier

CACES® R482

DURÉE & TARIFS*

➤ Formation initiale

3 jours (21h)

➤ Recyclage

2 jours (14h)

Tarif individuel ou groupe :
nous contacter

MODALITÉS

6 stagiaires par session

PUBLIC CONCERNÉ

Personnel appelé à conduire
des engins de chantier dans
son activité.

*Recyclage : Personnel devant
renouveler son CACES®
(validité 10 ans)

PRÉREQUIS

- Savoir communiquer en français

**La durée des formations nécessitant
des TP peut être sensiblement réduite
selon le nombre de participants*

Modalités d'inscription

Inscription jusqu'à 24h avant la session selon
disponibilité, par email ou par téléphone.

Accessibilité

Nos locaux permettent l'accès aux
personnes à mobilité réduite. En cas d'autre
situation de handicap, nous contacter pour
s'assurer de la faisabilité de la formation.

OBJECTIFS

Acquérir les connaissances réglementaires et pratiques sur la
conduite d'engins de chantier en vue de l'obtention d'une
autorisation de conduite.

CONTENU ET ORGANISATION

Programme

- Rôles et responsabilités des différents acteurs
- Organismes de prévention et de contrôle et leurs rôles
- Réglementation concernant la conduite des engins de chantier
- Technologie et stabilité des engins de chantier.
- Les catégories de CACES® selon R482.
- Risques liés à l'utilisation des engins de chantier
- Exploitation des engins de chantier
- Vérifications d'usage des engins de chantier

Évaluation

Evaluation Certificative sous forme de tests théoriques et
pratiques. Obtention ou renouvellement du CACES® en cas
de réussite des tests.

Moyens

Pédagogiques : Apports théoriques en salle et mise en
situation pratique sur les engins en adéquation à la demande

Techniques :

- Salle de formation équipée, diaporama et vidéos
- Engins en adéquation avec la demande
- Remise d'un document stagiaire



Conduite d'engins de chantier

CACES® R482

Documents de référence : Recommandation R482

Certificateur : INRS (Institut National Recherche Sécurité) - Echéance enregistrement : 31/01/2030

- A : Certificat d'aptitude à conduire en sécurité (CACES®) Recommandation 482 catégorie A : Engins compacts – RS 7040
- B1 : Certificat d'aptitude à conduire en sécurité (CACES®) Recommandation 482 catégorie B1 : Engins d'extraction à déplacement séquentiel - RS 7041
- B2 : Certificat d'aptitude à conduire en sécurité (CACES®) Recommandation 482 catégorie B2 : Engins de sondage/forage à déplacement séquentiel - RS 7042
- B3 : Certificat d'aptitude à conduire en sécurité (CACES®) Recommandation 482 catégorie B3 : Engins rail-route à déplacement séquentiel - RS 7043
- C1 : Certificat d'aptitude à conduire en sécurité (CACES®) Recommandation 482 catégorie C1 : Engins de chargement à déplacement alternatif - RS 7044
- C2 : Certificat d'aptitude à conduire en sécurité (CACES®) Recommandation 482 catégorie C2 : Engins de réglage à déplacement alternatif - RS 7045
- C3 : Certificat d'aptitude à conduire en sécurité (CACES®) Recommandation 482 catégorie C3 : Engins de nivellement à déplacement alternatif - RS 7046
- D : Certificat d'aptitude à conduire en sécurité (CACES®) Recommandation 482 catégorie D : Engins de compactage - RS 7047
- E : Certificat d'aptitude à conduire en sécurité (CACES®) Recommandation 482 catégorie E : Engins de transport – RS 7048
- F : Certificat d'aptitude à conduire en sécurité (CACES®) Recommandation 482 catégorie F : Chariots de manutention tout-terrain - RS 7049
- G : Certificat d'aptitude à conduire en sécurité (CACES®) Recommandation 482 catégorie G : Conduite hors production des engins - RS 7023



Conduite d'engins de chantier

AP R482

DURÉE & TARIFS*

➤ *Formation initiale*
2 jours (14h)

➤ *Recyclage*
1 jour (7h)

Tarif individuel ou groupe :
nous contacter

MODALITÉS

6 stagiaires par session

PUBLIC CONCERNÉ

Personnel appelé à conduire
des engins de chantier dans
son activité.

PRÉREQUIS

- Savoir communiquer en français

**La durée des formations nécessitant
des TP peut être sensiblement réduite
selon le nombre de participants*

Modalités d'inscription

Inscription jusqu'à 24h avant la session selon
disponibilité, par email ou par téléphone.

Accessibilité

Nos locaux permettent l'accès aux
personnes à mobilité réduite. En cas d'autre
situation de handicap, nous contacter pour
s'assurer de la faisabilité de la formation.

OBJECTIFS

Acquérir les connaissances réglementaire et pratique sur la
conduite d'engins de chantier en vue de l'obtention d'une
autorisation de conduite.

CONTENU ET ORGANISATION

Programme

- Rôles et responsabilités des différents acteurs
- Organismes de prévention et de contrôle et leurs rôles
- Réglementation concernant la conduite des engins de chantier
- Technologie et stabilité des engins de chantier.
- Les catégories d'engins de chantier selon R482.
- Risques liés à l'utilisation des engins de chantier
- Exploitation des engins de chantier
- Vérifications d'usage des engins de chantier

Évaluation

Evaluation sous forme de tests théoriques et pratiques

Moyens

Pédagogiques : Apports théoriques en salle et mise en
situation pratique sur les engins en adéquation à la demande

Techniques :

- Salle de formation équipée, diaporama et vidéos
- Engins en adéquation avec la demande ou chez le client
- Remise d'un document stagiaire

Conduite en sécurité des ponts roulants et portiques à commande au sol ou en cabine avec ou sans option commande au sol

CACES® R484

DURÉE & TARIFS*

➤ *Formation initiale*
3 jours (21h)

➤ *Recyclage*
2 jours (14h)

Tarif individuel ou groupe :
nous contacter

MODALITÉS

6 stagiaires par session

PUBLIC CONCERNÉ

Toute personne appelée à conduire des ponts roulants et portiques à commande en cabine dans son activité

*Recyclage : Personnel devant renouveler son CACES® (validité 5 ans)

PRÉREQUIS

- Savoir communiquer en français

**La durée des formations nécessitant des TP peut être sensiblement réduite selon le nombre de participants*

Modalités d'inscription

Inscription jusqu'à 24h avant la session selon disponibilité, par email ou par téléphone.

Accessibilité

Nos locaux permettent l'accès aux personnes à mobilité réduite. En cas d'autre situation de handicap, nous contacter pour s'assurer de la faisabilité de la formation.

OBJECTIFS

Acquérir les connaissances réglementaires et pratiques sur la conduite des ponts roulants et portiques à commande en cabine en vue de l'obtention d'une autorisation de conduite.

CONTENU ET ORGANISATION

Programme

- Dispositions réglementaires
- Instances et organismes de prévention
- Responsabilités
- Technologie des ponts
- Catégories et spécificités
- Dispositifs de sécurité
- Les organes de conduite
- Règles de conduite et de stationnement
- Capacité de charge
- Les élingues et appareils de levage
- Les techniques et modes d'élingages
- Prise de poste
- Compréhension des gestes de commandement
- Circulation avec prise et dépose d'une charge au sol
- Manutention de différents types de charges
- Fin de poste

Évaluation

Évaluation Certificative sous forme de tests théoriques et pratiques. Obtention ou renouvellement du CACES® en cas de réussite des tests.

Moyens

Pédagogiques : Apports théoriques en salle et mise en situation pratique sur les engins en adéquation à la demande

Techniques :

- Salle de formation équipée, diaporama et vidéos
- Engins en adéquation avec la demande
- Remise d'un document stagiaire



Conduite en sécurité des ponts roulants et portiques à commande au sol ou en cabine avec ou sans option commande au sol

CACES® R484

Documents de référence : Recommandation R484

Certificateur : INRS (Institut National Recherche Sécurité) - Echéance enregistrement : 28/11/2029

- 1 : Certificat d'aptitude à conduire en sécurité (CACES®) Recommandation 484 catégorie 1 : Ponts roulants et portiques à commande au sol – RS 6879
- 2 : Certificat d'aptitude à conduire en sécurité (CACES®) Recommandation 484 catégorie 2 : Ponts roulants et portiques à commande en cabine - RS 6934



Conduite en sécurité des ponts roulants et portiques à commande en cabine ou au sol

AAUS + Élingueur / Chef de manœuvre

DURÉE & TARIFS*

➤ *Formation initiale*
2 jours (14h)

➤ *Recyclage*
1 jour (7h)

Tarif individuel ou groupe :
nous contacter

MODALITÉS

2 à 6 stagiaires par session

PUBLIC CONCERNÉ

Toute personne appelée à conduire des ponts roulants et/ou portiques, de tenir le rôle d'élingueur et de chef de manœuvre dans son activité.

PRÉREQUIS

- Savoir communiquer en français

**La durée des formations nécessitant des TP peut être sensiblement réduite selon le nombre de participants*

Modalités d'inscription

Inscription jusqu'à 24h avant la session selon disponibilité, par email ou par téléphone.

Accessibilité

Nos locaux permettent l'accès aux personnes à mobilité réduite. En cas d'autre situation de handicap, nous contacter pour s'assurer de la faisabilité de la formation.

OBJECTIFS

Acquérir les connaissances réglementaires et pratiques sur la conduite des ponts roulants et/ou portiques et à tenir le rôle d'élingueur et de chef de manœuvre en vue de l'obtention d'une autorisation de conduite.

CONTENU ET ORGANISATION

Programme

- Dispositions réglementaires
- Instances et Organismes de prévention
- Responsabilités
- Technologie des ponts
- Catégories et spécificités
- Dispositifs de sécurité
- Les organes de conduite
- Règles de conduite et de stationnement
- Capacité de charge
- Les élingues et appareils de levage
- Les techniques et modes d'élingages
- Prise de poste
- Les gestes de commandement
- Circulation avec prise et dépose d'une charge au sol
- Manutention de différents types de charges
- Fin de poste

Évaluation

Évaluation sous forme de tests théoriques et pratiques

Moyens

Pédagogiques : Apports théoriques en salle et mise en situation pratique sur les engins en adéquation à la demande

Techniques :

- Salle de formation équipée, diaporama et vidéos
- Engins en adéquation avec la demande ou chez le client
- Remise d'un document stagiaire



Technique élingage et chef de manœuvre

DURÉE & TARIFS*

1 jour (7h)

Tarif individuel ou groupe :
nous contacter

MODALITÉS

2 à 8 stagiaires par session

PUBLIC CONCERNÉ

Personnel en charge de la manutention appelé à élinguer et manutentionner divers matériels et à assurer la fonction de chef de manœuvre.

PRÉREQUIS

- Savoir communiquer en français
- Expert dans la manœuvre de l'engin

**La durée des formations nécessitant des TP peut être sensiblement réduite selon le nombre de participants*

Modalités d'inscription

Inscription jusqu'à 24h avant la session selon disponibilité, par email ou par téléphone.

Accessibilité

Nos locaux permettent l'accès aux personnes à mobilité réduite. En cas d'autre situation de handicap, nous contacter pour s'assurer de la faisabilité de la formation.

OBJECTIFS

Acquérir les connaissances théoriques et pratiques nécessaires à l'exercice d'élingueur et de chef de manœuvre en se formant aux règles de sécurité et d'emploi des équipements et matériels spécifiques et les pratiques de l'élingage : règles de sécurité et gestes de manœuvre.

CONTENU ET ORGANISATION

Programme

Phase théorique Élingueur :

- La réglementation
- Les différents types d'élingues ainsi que les règles
- Facteur et mode d'élingage
- Les charges et accessoires d'élingages
- Les contrôles
- Les trois phases de levages

Phase théorique Chef de Manoeuvre :

- Le chef de Manoeuvre
- Les gestes de commandement et les différents gestes de manœuvre selon la norme en vigueur.

Phase pratique Elingueur et chef de manœuvre :

- Les choix des élingues, les différents modes et angles d'élingage, le centre de gravité de la charge
- Exécution par le stagiaire des différents gestes de manœuvre selon la norme en vigueur

Évaluation

Évaluation sommative théorique par QCM.

Évaluation pratique en chantier école.

Moyens

Pédagogiques : Apports théoriques en salle et mise en situation pratique

Techniques :

- Salle de formation équipée, diaporama et vidéos
- Chantier école pour la pratique
- Remise d'un document stagiaire



Chef de manœuvre

DURÉE & TARIFS*

½ jour (4h)

Tarif individuel ou groupe :
nous contacter

MODALITÉS

2 à 8 stagiaires par session

PUBLIC CONCERNÉ

Le personnel des entreprises
en charge de la fonction de
chef de manœuvre.

PRÉREQUIS

- Savoir communiquer en français
- Expert dans la manœuvre de l'engin

**La durée des formations nécessitant des TP peut être sensiblement réduite selon le nombre de participants*

Modalités d'inscription

Inscription jusqu'à 24h avant la session selon disponibilité, par email ou par téléphone.

Accessibilité

Nos locaux permettent l'accès aux personnes à mobilité réduite. En cas d'autre situation de handicap, nous contacter pour s'assurer de la faisabilité de la formation.

OBJECTIFS

Acquérir les connaissances théoriques et pratiques nécessaires à l'exercice de la fonction de chef de manœuvre :

- Les règles de sécurité
- L'utilisation des appareils de levage
- Les gestes de chef de manœuvre.

CONTENU ET ORGANISATION

Programme

Phase théorique :

- Connaissance des matériels
- La conduite en sécurité
- La prise de poste
- Les différents commandements
- La fin de poste
- Consignes générales, règlements et législation

Phase pratique :

- Exécution par le stagiaire des différents gestes de manœuvre selon la norme en vigueur

Évaluation

Évaluation théorique et pratique.

Moyens

Pédagogiques : Apports théoriques en salle et mise en situation pratique

Techniques :

- Salle de formation équipée, diaporama et vidéos
- Chantier école pour la pratique
- Remise d'un document stagiaire



Conduite en sécurité de chariots de manutention automoteurs gerbeurs à conducteur accompagnant

CACES® R485

DURÉE & TARIFS*

➤ Formation initiale

2 jours (14h)

➤ Recyclage

2 jours (14h)

Tarif individuel ou groupe :
nous contacter

MODALITÉS

6 stagiaires par session

PUBLIC CONCERNÉ

Personnel appelé à conduire
des chariots de manutention
automoteurs gerbeurs à
conducteur accompagnant
dans son activité.

*Recyclage : Personnel devant
renouveler son CACES®
(validité 5 ans)

PRÉREQUIS

- Savoir communiquer en
français

**La durée des formations nécessitant
des TP peut être sensiblement réduite
selon le nombre de participants*

Modalités d'inscription

Inscription jusqu'à 24h avant la session selon
disponibilité, par email ou par téléphone.

Accessibilité

Nos locaux permettent l'accès aux
personnes à mobilité réduite. En cas d'autre
situation de handicap, nous contacter pour
s'assurer de la faisabilité de la formation.

OBJECTIFS

Acquérir les connaissances réglementaires et pratiques sur la
conduite des chariots de manutention automoteurs gerbeurs à
conducteur accompagnant.

CONTENU ET ORGANISATION

Programme

- Dispositions réglementaires
- Instances et organismes de prévention
- Responsabilités
- Technologie des chariots
- Catégories et spécificités
- Dispositifs de sécurité
- Mode de transmission des chariots
- Règles de conduite et de stationnement
- Stabilité, capacité de charge et plaque de charge
- Prise de poste
- Circulation avec prise et dépose d'une charge au sol
- Gerbage et dégerbage en palette et en pile
- Chargement et déchargement d'un véhicule plateforme
- Manutention de différents types de charges
- Fin de poste

Évaluation

Evaluation Certificative sous forme de tests théoriques et
pratiques. Obtention ou renouvellement du CACES® en cas
de réussite des tests.

Moyens

Pédagogiques : Apports théoriques en salle et mise en
situation pratique sur les engins en adéquation à la demande

Techniques :

- Salle de formation équipée, diaporama et vidéos
- Engins en adéquation avec la demande
- Remise d'un document stagiaire



Conduite en sécurité de chariots de manutention automoteurs gerbeurs à conducteur accompagnant

CACES® R485

Documents de référence : Recommandation R485

Certificateur : INRS (Institut National Recherche Sécurité) - Echéance enregistrement : 28/11/2029

1 : Certificat d'aptitude à conduire en sécurité (CACES®) Recommandation 485 catégorie 1 :
Gerbeurs automoteurs à conducteur accompagnant – RS 6937

2 : Certificat d'aptitude à conduire en sécurité (CACES®) Recommandation 485 catégorie 2 :
gerbeurs automoteurs à conducteur accompagnant d'hauteur de levée > 2,5m - RS 6938



Conduite en sécurité de chariots de manutention automoteurs gerbeurs à conducteur accompagnant

AP R485

DURÉE & TARIFS*

➤ Formation initiale

1 jour (7h)

➤ Recyclage

1 jours (7h)

Tarif individuel ou groupe :
nous contacter

MODALITÉS

6 stagiaires par session

PUBLIC CONCERNÉ

Personnel appelé à conduire
des chariots de manutention
automoteurs gerbeurs à
conducteur accompagnant
dans son activité.

PRÉREQUIS

- Savoir communiquer en français

**La durée des formations nécessitant
des TP peut être sensiblement réduite
selon le nombre de participants*

Modalités d'inscription

Inscription jusqu'à 24h avant la session selon
disponibilité, par email ou par téléphone.

Accessibilité

Nos locaux permettent l'accès aux
personnes à mobilité réduite. En cas d'autre
situation de handicap, nous contacter pour
s'assurer de la faisabilité de la formation.

OBJECTIFS

Acquérir les connaissances réglementaires et pratiques sur la
conduite des chariots de manutention automoteurs gerbeurs à
conducteur accompagnant.

CONTENU ET ORGANISATION

Programme

- Dispositions réglementaires
- Instances et organismes de prévention
- Responsabilités
- Technologie des chariots
- Catégories et spécificités
- Dispositifs de sécurité
- Mode de transmission des chariots
- Règles de conduite et de stationnement
- Stabilité, capacité de charge et plaque de charge
- Prise de poste
- Circulation avec prise et dépose d'une charge au sol
- Gerbage et dégerbage en palette et en pile
- Chargement et déchargement d'un véhicule plateforme
- Manutention de différents types de charges
- Fin de poste

Évaluation

Evaluation sous forme de tests théoriques et pratiques

Moyens

Pédagogiques : Apports théoriques en salle et mise en
situation pratique sur les engins en adéquation à la demande

Techniques :

- Salle de formation équipée, diaporama et vidéos
- Engins en adéquation avec la demande ou chez le client
- Remise d'un document stagiaire



Conduite en sécurité de chariots de manutention automoteurs à conducteur porté

CACES® R489

DURÉE & TARIFS*

➤ Formation initiale

3 jours (21h)

➤ Recyclage

2 jours (14h)

Si plusieurs catégories : nous contacter

Tarif individuel ou groupe : nous contacter

MODALITÉS

6 stagiaires par session

PUBLIC CONCERNÉ

Personnel appelé à conduire un chariot de manutention à conducteur porté dans son activité.

*Recyclage : Personnel devant renouveler son CACES® (validité 5 ans)

PRÉREQUIS

- Savoir communiquer en français

**La durée des formations nécessitant des TP peut être sensiblement réduite selon le nombre de participants*

Modalités d'inscription

Inscription jusqu'à 24h avant la session selon disponibilité, par email ou par téléphone.

Accessibilité

Nos locaux permettent l'accès aux personnes à mobilité réduite. En cas d'autre situation de handicap, nous contacter pour s'assurer de la faisabilité de la formation.

OBJECTIFS

Acquérir les connaissances réglementaires et pratiques sur la conduite des chariots de manutention automoteurs à conducteur porté en vue de l'obtention d'une autorisation de conduite.

CONTENU ET ORGANISATION

Programme

- Dispositions réglementaires
- Instances et Organismes de prévention
- Responsabilités
- Technologie des chariots
- Éléments constitutifs des chariots
- Catégories et spécificités
- Dispositifs de sécurité
- Mode de transmission des chariots
- Règles de conduite et de stationnement
- Stabilité, capacité de charge et plaque de charge
- Prise de poste
- Circulation avec prise et dépose d'une charge au sol
- Gerbage et dégerbage en palette et en pile
- Chargement et déchargement d'un véhicule plateforme (remorque)
- Manutention de différents types de charges
- Fin de poste

Évaluation

Évaluation Certificative sous forme de tests théoriques et pratiques, Obtention ou renouvellement du CACES® en cas de réussite des tests.

Moyens

Pédagogiques : Apports théoriques en salle et mise en situation pratique sur les engins en adéquation à la demande

Techniques :

- Salle de formation équipée, diaporama et vidéos
- Engins en adéquation avec la demande
- Remise d'un document stagiaire



Conduite en sécurité de chariots de manutention automoteurs à conducteur porté

CACES® R489

Documents de référence : Recommandation R489

Certificateur : INRS (Institut National Recherche Sécurité) - Echéance enregistrement : 31/10/2029

1A : Certificat d'aptitude à conduire en sécurité (CACES®) Recommandation 489 catégorie 1A :
Transpalettes à conducteur porté sans élévation du poste de conduite - RS 6866

1B : Certificat d'aptitude à conduire en sécurité (CACES®) Recommandation 489 catégorie 1B :
Gerbeurs à conducteur porté à hauteur de levée > 1,20 m - RS 6867

2A : Certificat d'aptitude à conduire en sécurité (CACES®) Recommandation 489 catégorie 2A :
Chariots à plateau porteur - RS 6800

2B : Certificat d'aptitude à conduire en sécurité (CACES®) Recommandation 489 catégorie 2B :
Chariots tracteurs industriels - RS 6868

3 : Certificat d'aptitude à conduire en sécurité (CACES®) Recommandation 489 catégorie 3 :
Chariots élévateurs frontaux en porte-à-faux - RS 6869

4 : Certificat d'aptitude à conduire en sécurité (CACES®) Recommandation 489 catégorie 4 :
Chariots élévateurs frontaux en porte-à-faux à capacité nominale > 6 tonnes - RS 6871

5 : Certificat d'aptitude à conduire en sécurité (CACES®) Recommandation 489 catégorie 5 :
Chariots élévateurs à mat rétractable - RS 6870

6 : Certificat d'aptitude à conduire en sécurité (CACES®) Recommandation 489 catégorie 6 :
Chariots élévateurs à poste de conduite éleable - RS 6872

7 : Certificat d'aptitude à conduire en sécurité (CACES®) Recommandation 489 catégorie 7 :
Conduite hors production des chariots - RS 6873



Conduite en sécurité de chariots de manutention automoteurs à conducteur porté

AP R489

DURÉE & TARIFS*

➤ Formation initiale

2 jours (14h)

➤ Recyclage

1 jour (7h)

**Si plusieurs catégories :
nous contacter**

Tarif individuel ou groupe :
nous contacter

MODALITÉS

6 stagiaires par session

PUBLIC CONCERNÉ

Personnel appelé à conduire
un chariot de manutention à
conducteur porté dans son
activité.

PRÉREQUIS

- Savoir communiquer en français

**La durée des formations nécessitant
des TP peut être sensiblement réduite
selon le nombre de participants*

Modalités d'inscription

Inscription jusqu'à 24h avant la session selon
disponibilité, par email ou par téléphone.

Accessibilité

Nos locaux permettent l'accès aux
personnes à mobilité réduite. En cas d'autre
situation de handicap, nous contacter pour
s'assurer de la faisabilité de la formation.

OBJECTIFS

Acquérir les connaissances réglementaires et pratiques sur la
conduite des chariots de manutention automoteurs à
conducteur porté en vue de l'obtention d'une autorisation de
conduite.

CONTENU ET ORGANISATION

Programme

- Dispositions réglementaires
- Instances et organismes de prévention
- Responsabilités
- Technologie des chariots
- Éléments constitutifs des chariots
- Catégories et spécificités
- Dispositifs de sécurité
- Mode de transmission des chariots
- Règles et conduite et de stationnement
- Stabilité, capacité de charge et plaque de charge
- Prise de poste
- Circulation avec prise et dépose d'une charge au sol
- Gerbage et dégerbage en palette et en pile
- Chargement et déchargement d'un véhicule/platforme (remorque)
- Manutention de différents types de charges
- Fin de poste

Évaluation

Evaluation sous forme de tests théoriques et pratiques

Moyens

Pédagogiques : Apports théoriques en salle et mise en
situation pratique sur les engins en adéquation à la demande

Techniques :

- Salle de formation équipée, diaporama et vidéos
- Engins en adéquation avec la demande ou chez le client
- Remise d'un document stagiaire

Conduite en sécurité des grues de chargement avec ou sans option télécommande

CACES® R490

DURÉE & TARIFS*

➤ Formation initiale

3 jours (21h)

➤ Recyclage

2 jours (14h)

Tarif individuel ou groupe :
nous contacter

MODALITÉS

6 stagiaires par session

PUBLIC CONCERNÉ

Personnel appelé à utiliser une grue de chargement dans son activité.

*Recyclage : Personnel devant renouveler son CACES® (validité 5 ans)

PRÉREQUIS

- Savoir communiquer en français

**La durée des formations nécessitant des TP peut être sensiblement réduite selon le nombre de participants*

Modalités d'inscription

Inscription jusqu'à 24h avant la session selon disponibilité, par email ou par téléphone.

Accessibilité

Nos locaux permettent l'accès aux personnes à mobilité réduite. En cas d'autre situation de handicap, nous contacter pour s'assurer de la faisabilité de la formation.

OBJECTIFS

Acquérir les connaissances réglementaires et pratiques sur la conduite de grues de chargement en vue de l'obtention d'une autorisation de conduite.

CONTENU ET ORGANISATION

Programme

- Les accidents du travail
- Les responsabilités en cas d'accident
- Les organismes de contrôle et de prévention
- La réglementation R490
- Typologie des grues de chargement
 - Caractéristiques
 - Mouvements
 - Equipements
 - Dispositifs de sécurité
 - Stabilité
- Les EPI
- Les techniques d'élingage et accessoires de levage
- Les gestes de commandement
- La prise de poste
- La signalisation
- Les pictogrammes
 - Colisage
 - Produits chimiques

Évaluation

Evaluation Certificative sous forme de tests théoriques et pratiques. Obtention ou renouvellement du CACES® en cas de réussite des tests.

Moyens

Pédagogiques : Apports théoriques en salle et mise en situation pratique sur les engins en adéquation à la demande

Techniques :

- Salle de formation équipée, diaporama et vidéos
- Engins en adéquation avec la demande
- Remise d'un document stagiaire



Conduite en sécurité des grues de chargement avec ou sans option télécommande

CACES® R490

Documents de référence : Recommandation R490

Certificateur : INRS (Institut National Recherche Sécurité) - Echéance enregistrement : 18/12/2029

1 : Certificat d'aptitude à conduire en sécurité (CACES®) Recommandation 490 : Grues de chargement - RS 6997



Conduite en sécurité des grues de chargement avec ou sans option télécommande

AP R490

DURÉE & TARIFS*

➤ *Formation initiale*
2 jours (14h)

➤ *Recyclage*
1 jour (14h)

Tarif individuel ou groupe :
nous contacter

MODALITÉS

6 stagiaires par session

PUBLIC CONCERNÉ

Personnel appelé à utiliser une grue de chargement dans son activité.

PRÉREQUIS

- Savoir communiquer en français

**La durée des formations nécessitant des TP peut être sensiblement réduite selon le nombre de participants*

Modalités d'inscription

Inscription jusqu'à 24h avant la session selon disponibilité, par email ou par téléphone.

Accessibilité

Nos locaux permettent l'accès aux personnes à mobilité réduite. En cas d'autre situation de handicap, nous contacter pour s'assurer de la faisabilité de la formation.

OBJECTIFS

Acquérir les connaissances réglementaires et pratiques sur la conduite de grues de chargement en vue de l'obtention d'une autorisation de conduite.

CONTENU ET ORGANISATION

Programme

- Les accidents du travail
- Les responsabilités en cas d'accident
- Les organismes de contrôle et de prévention
- La réglementation R 490
- Typologie des grues de chargement
 - Caractéristiques
 - Mouvements
 - Equipements
 - Dispositifs de sécurité
 - Stabilité
- Les EPI
- Les techniques d'élingage et accessoires de levage
- Les gestes de commandement
- La prise de poste
- La signalisation
- Les pictogrammes
 - Colisage
 - Produits chimiques

Évaluation

Evaluation sous forme de tests théoriques et pratiques

Moyens

Pédagogiques : Apports théoriques en salle et mise en situation pratique sur les engins en adéquation à la demande

Techniques :

- Salle de formation équipée, diaporama et vidéos
- Engins en adéquation avec la demande ou chez le client
- Remise d'un document stagiaire



Conduite en sécurité de plateforme élévatrice mobile de personnel

CACES® R486 Groupes A et B

DURÉE & TARIFS*

➤ Formation initiale

3 jours (21h)

➤ Recyclage

2 jours (14h)

Tarif individuel ou groupe :
nous contacter

MODALITÉS

6 stagiaires par session

PUBLIC CONCERNÉ

Personnel appelé à conduire des plateformes élévatrices mobiles de personnel dans son activité.

*Recyclage : Personnel devant renouveler son CACES® (validité 5 ans)

PRÉREQUIS

- Savoir communiquer en français

**La durée des formations nécessitant des TP peut être sensiblement réduite selon le nombre de participants*

Modalités d'inscription

Inscription jusqu'à 24h avant la session selon disponibilité, par email ou par téléphone.

Accessibilité

Nos locaux permettent l'accès aux personnes à mobilité réduite. En cas d'autre situation de handicap, nous contacter pour s'assurer de la faisabilité de la formation.

OBJECTIFS

Acquérir les connaissances réglementaires et pratiques sur la conduite de PEMP en vue de l'obtention d'une autorisation de conduite.

CONTENU ET ORGANISATION

Programme

- Dispositions réglementaires
- Instances et organismes de prévention
- Responsabilités
- Technologie des PEMP
- Éléments constitutifs des PEMP
- Catégories et spécificités
- Dispositifs de sécurité
- Mode de transmission des PEMP
- Règles et conduite et de stationnement
- Stabilité
- Prise de poste
- Circulation et évolution
- Fin de poste

Évaluation

Évaluation Certificative sous forme de tests théoriques et pratiques. Obtention ou renouvellement du CACES® en cas de réussite des tests.

Moyens

Pédagogiques : Apports théoriques en salle et mise en situation pratique sur les engins en adéquation à la demande

Techniques :

- Salle de formation équipée, diaporama et vidéos
- Engins en adéquation avec la demande
- Remise d'un document stagiaire



Conduite en sécurité de plateforme élévatrice mobile de personnel

CACES® R486 Groupes A et B

Documents de référence : Recommandation R486

Certificateur : INRS (Institut National Recherche Sécurité) - Echéance enregistrement : 18/12/2029

A : Certificat d'aptitude à conduire en sécurité (CACES®) Recommandation 486A Groupe A : PEMP à élévation verticale - RS 7000

B : Certificat d'aptitude à conduire en sécurité (CACES®) Recommandation 486A Groupe C : Conduite hors production des PEMP - RS 7001

C : Certificat d'aptitude à conduire en sécurité (CACES®) Recommandation 486A Groupe B : PEMP à élévation multidirectionnelle - RS 7002



Conduite en sécurité de plateforme élévatrice mobile de personnel

CACES® R486 Groupe A ou B

DURÉE & TARIFS*

➤ *Formation initiale*

3 jours (21h)

➤ *Recyclage*

2 jours (14h)

Tarif individuel ou groupe :
nous contacter

MODALITÉS

6 stagiaires par session

PUBLIC CONCERNÉ

Personnel appelé à conduire des plateformes élévatrices mobiles de personnel dans son activité.

*Recyclage : Personnel devant renouveler son CACES® (validité 5 ans)

PRÉREQUIS

- Savoir communiquer en français

**La durée des formations nécessitant des TP peut être sensiblement réduite selon le nombre de participants*

Modalités d'inscription

Inscription jusqu'à 24h avant la session selon disponibilité, par email ou par téléphone.

Accessibilité

Nos locaux permettent l'accès aux personnes à mobilité réduite. En cas d'autre situation de handicap, nous contacter pour s'assurer de la faisabilité de la formation.

OBJECTIFS

Acquérir les connaissances réglementaires et pratiques sur la conduite de PEMP en vue de l'obtention d'une autorisation de conduite.

CONTENU ET ORGANISATION

Programme

- Dispositions réglementaires
- Instances et organismes de prévention
- Responsabilités
- Technologie des PEMP
- Éléments constitutifs des PEMP
- Catégories et spécificités
- Dispositifs de sécurité
- Mode de transmission des PEMP
- Règles et conduite et de stationnement
- Stabilité
- Prise de poste
- Circulation et évolution
- Fin de poste

Évaluation

Évaluation Certificative sous forme de tests théoriques et pratiques. Obtention ou renouvellement du CACES® en cas de réussite des tests.

Moyens

Pédagogiques : Apports théoriques en salle et mise en situation pratique sur les engins en adéquation à la demande

Techniques :

- Salle de formation équipée, diaporama et vidéos
- Engins en adéquation avec la demande
- Remise d'un document stagiaire



Conduite en sécurité de plateforme élévatrice mobile de personnel

CACES® R486 Groupe A ou B

Documents de référence : Recommandation R486

Certificateur : INRS (Institut National Recherche Sécurité) - Echéance enregistrement : 18/12/2029

A : Certificat d'aptitude à conduire en sécurité (CACES®) Recommandation 486A Groupe A : PEMP à élévation verticale - RS 7000

B : Certificat d'aptitude à conduire en sécurité (CACES®) Recommandation 486A Groupe B : Conduite hors production des PEMP - RS 7001

C : Certificat d'aptitude à conduire en sécurité (CACES®) Recommandation 486A Groupe C : PEMP à élévation multidirectionnelle - RS 7002



Conduite en sécurité de plateforme élévatrice mobile de personnel

AP R486 catégorie 1A ou 1B ou 3A ou 3B

DURÉE & TARIFS*

➤ Formation initiale

2 jours (14h)

➤ Recyclage

1 jour (7h)

Tarif individuel ou groupe :
nous contacter

MODALITÉS

6 stagiaires par session

PUBLIC CONCERNÉ

Personnel appelé à conduire des plateformes élévatrices mobiles de personnel dans son activité.

PRÉREQUIS

- Savoir communiquer en français

**La durée des formations nécessitant des TP peut être sensiblement réduite selon le nombre de participants*

Modalités d'inscription

Inscription jusqu'à 24h avant la session selon disponibilité, par email ou par téléphone.

Accessibilité

Nos locaux permettent l'accès aux personnes à mobilité réduite. En cas d'autre situation de handicap, nous contacter pour s'assurer de la faisabilité de la formation.

OBJECTIFS

Acquérir les connaissances réglementaires et pratiques sur la conduite de PEMP en vue de l'obtention d'une autorisation de conduite.

CONTENU ET ORGANISATION

Programme

- Dispositions réglementaires
- Instances et organismes de prévention
- Responsabilités
- Technologie des PEMP
- Éléments constitutifs des PEMP
- Catégories et spécificités
- Dispositifs de sécurité
- Mode de transmission des PEMP
- Règles et conduite et de stationnement
- Stabilité
- Prise de poste
- Circulation et évolution
- Fin de poste

Évaluation

Évaluation sous forme de tests théoriques et pratiques

Moyens

Pédagogiques : Apports théoriques en salle et mise en situation pratique sur les engins en adéquation à la demande

Techniques :

- Salle de formation équipée, diaporama et vidéos
- Engins en adéquation avec la demande ou chez le client
- Remise d'un document stagiaire



Conduite en sécurité de plateforme élévatrice mobile de personnel

AP R486 Groupe A ou B

DURÉE & TARIFS*

➤ Formation initiale

2 jours (14h)

➤ Recyclage

1 jour (7h)

Tarif individuel ou groupe :
nous contacter

MODALITÉS

6 stagiaires par session

PUBLIC CONCERNÉ

Personnel appelé à conduire des plateformes élévatrices mobiles de personnel dans son activité.

PRÉREQUIS

- Savoir communiquer en français

**La durée des formations nécessitant des TP peut être sensiblement réduite selon le nombre de participants*

Modalités d'inscription

Inscription jusqu'à 24h avant la session selon disponibilité, par email ou par téléphone.

Accessibilité

Nos locaux permettent l'accès aux personnes à mobilité réduite. En cas d'autre situation de handicap, nous contacter pour s'assurer de la faisabilité de la formation.

OBJECTIFS

Acquérir les connaissances réglementaires et pratiques sur la conduite de PEMP en vue de l'obtention d'une autorisation de conduite.

CONTENU ET ORGANISATION

Programme

- Dispositions réglementaires
- Instances et organismes de prévention
- Responsabilités
- Technologie des PEMP
- Éléments constitutifs des PEMP
- Catégories et spécificités
- Dispositifs de sécurité
- Mode de transmission des PEMP
- Règles et conduite et de stationnement
- Stabilité
- Prise de poste
- Circulation et évolution
- Fin de poste

Évaluation

Évaluation sous forme de tests théoriques et pratiques

Moyens

Pédagogiques : Apports théoriques en salle et mise en situation pratique sur les engins en adéquation à la demande

Techniques :

- Salle de formation équipée, diaporama et vidéos
- Engins en adéquation avec la demande ou chez le client
- Remise d'un document stagiaire



Contrôle périodique des appareils de levage

DURÉE & TARIFS*

½ jour (4h)

Tarif individuel ou groupe :
nous contacter

MODALITÉS

6 stagiaires par session

PUBLIC CONCERNÉ

Toute personne en charge
d'effectuer le contrôle
périodique des appareils de
levage.

Animateur sécurité

PRÉREQUIS

- Aucun

**La durée des formations nécessitant
des TP peut être sensiblement réduite
selon le nombre de participants*

Modalités d'inscription

Inscription jusqu'à 24h avant la session selon
disponibilité, par email ou par téléphone.

Accessibilité

Nos locaux permettent l'accès aux
personnes à mobilité réduite. En cas d'autre
situation de handicap, nous contacter pour
s'assurer de la faisabilité de la formation.

OBJECTIFS

Acquérir les connaissances théoriques et pratiques
nécessaires pour assurer le contrôle périodique des appareils
de levages.

CONTENU ET ORGANISATION

Programme

- Partie théorique
- La classification des EPI
- Le contexte réglementaire
- Présentation d'un système contrôle les chutes
- Exemple de lecture des étiquettes et notices
- Registre de sécurité (Document Unique)
- Apprentissage de la vérification
- Contrôle pratique (Entretien et stockage)
- Partie pratique
- Contrôle et vérification de différents équipements
- Rédaction d'une fiche de vérification

Évaluation

Evaluation sous forme de tests pratiques

Moyens

Pédagogiques : Apports théoriques en salle et mise en
situation pratique

Techniques :

- Différents appareils de levage (élingues, manilles, pinces
etc...)
- Salle de formation équipée, diaporama et vidéos
- Remise d'un document stagiaire



Arrimage et colisage sur véhicule routier ou dans un container

DURÉE & TARIFS*

½ jour (4h)

Tarif individuel ou groupe :
nous contacter

MODALITÉS

8 stagiaires par session

PUBLIC CONCERNÉ

Conducteur, personnel de quai,
opérateur ayant en charge
l'arrimage, donneur d'ordre,
chargeur et déchargeur,
conseiller à la sécurité,
responsable logistique.

PRÉREQUIS

- Aucun

**La durée des formations nécessitant
des TP peut être sensiblement réduite
selon le nombre de participants*

Modalités d'inscription

Inscription jusqu'à 24h avant la session selon
disponibilité, par email ou par téléphone.

Accessibilité

Nos locaux permettent l'accès aux
personnes à mobilité réduite. En cas d'autre
situation de handicap, nous contacter pour
s'assurer de la faisabilité de la formation.

OBJECTIFS

Acquérir les connaissances théoriques et pratiques
nécessaires pour caler et arrimer des charges sur les
véhicules routiers ou dans un container.

CONTENU ET ORGANISATION

Programme

Partie théorique :

- Approche juridique
- Caractéristiques du colis à transporter
- Méthodes d'arrimage
- Calcul des forces d'arrimage
- Matériel d'arrimage de charge
- Cas particuliers

Partie pratique :

- Mise à disposition d'un container, de colis et de matériels
d'arrimage sur le site de la formation, à défaut arrimage de
colis dans un véhicule.

Évaluation

Évaluation formative à l'aide d'exercices, d'études de cas et
de mises en situation. Sommative sous forme de tests
théoriques et pratiques

Moyens

Pédagogiques : Apports théoriques en salle, études de cas,
mises en situation pratique, exploitation du REX terrain ..

Techniques :

- Salle de formation équipée, diaporama et vidéos
- Simulation arrimage et colisage sur chantier école ou chez
le client
- Remise d'un document stagiaire



Conduite en sécurité des tracteur tondeuse auto-portée et épareuse

Autorisation de conduite

DURÉE & TARIFS

➤ *Formation initiale*

1 jours (7h00)

➤ *Recyclage*

1 jour (7h00)

Tarif individuel ou groupe :
nous contacter

MODALITÉS

6 stagiaires par session

PUBLIC CONCERNÉ

Toute personne appelée à
conduire des tracteurs
tondeuses auto-portées et
épareuses

PRÉREQUIS

- Être âgé minimum de 18 ans
- Savoir communiquer en français

**La durée des formations nécessitant des TP peut être sensiblement réduite selon le nombre de participants*

Modalités d'inscription

Inscription jusqu'à 24h avant la session selon disponibilité, par email ou par téléphone.

Accessibilité

Nos locaux permettent l'accès aux personnes à mobilité réduite. En cas d'autre situation de handicap, nous contacter pour s'assurer de la faisabilité de la formation.

OBJECTIFS

Acquérir les connaissances réglementaires et pratiques sur la conduite de tracteur tondeuse auto-portée et d'épareuse en vue de l'obtention d'une autorisation de conduite.

CONTENU ET ORGANISATION

Programme

- Rôles et responsabilités des différents acteurs
- Organismes de prévention et de contrôle et leurs rôles
- Réglementation concernant la conduite de tracteur tondeuse auto-portée et épareuse
- Technologie et stabilité des engins.
- Les catégories d'engins.
- Risques liés à l'utilisation des engins
- Exploitation des engins
- Vérifications d'usage des engins

Évaluation

Evaluation sous forme de test théorique et pratique.

Moyens

Pédagogiques: Apports théoriques en salle et mise en situation pratique sur les engins en adéquation à la demande

Techniques:

- Salle de formation équipée, diaporama et vidéos
- Engins en adéquation avec la demande
- Remise d'un document stagiaire

Habilitation électrique



BO / HO / HOV

selon la norme NFC 18 510/A2

DURÉE & TARIFS*

1 jour (7h)

Tarif individuel ou groupe :
nous contacter

MODALITÉS

12 stagiaires par session

PUBLIC CONCERNÉ

Personnel qui effectue des travaux d'ordre non électrique dans les locaux ou au voisinage de pièces nues sous tension

PRÉREQUIS

- Maîtrise du français (lu, écrit, parlé)

**La durée des formations nécessitant des TP peut être sensiblement réduite selon le nombre de participants*

Modalités d'inscription

Inscription jusqu'à 24h avant la session selon disponibilité, par email ou par téléphone.

Accessibilité

Nos locaux permettent l'accès aux personnes à mobilité réduite. En cas d'autre situation de handicap, nous contacter pour s'assurer de la faisabilité de la formation.

OBJECTIFS

Connaitre les règles de sécurité à appliquer au personnel non-électricien travaillant dans un local ou à proximité de pièces nues sous tension.

Cette formation permet à l'employeur de délivrer à son personnel un titre d'habilitation.

CONTENU ET ORGANISATION

Programme

- Réglementation en électricité
- Notions sur les grandeurs électriques de base
- Dangers de l'électricité
- Zones à risque électrique BT et HT
- Niveaux d'habilitations
- Moyens de protections
- Utilisation des EPI en sécurité
- Conduite à tenir en cas d'accident
- Manœuvres d'urgence
- Distances et zone de sécurité
- Formation pratique sur le chantier école

Évaluation

Evaluation sommative sous forme de tests théoriques et pratiques de type QCM est réalisée afin d'émettre un avis qui sera remis à l'employeur et lui permettra de délivrer l'habilitation.

Moyens

Pédagogiques : Apports théoriques en salle et mise en situation pratique sur chantier école

Techniques :

- Salle de formation équipée, diaporama et vidéos
- Chantier école pour les exercices pratiques (armoire électrique pédagogique, EPI...)
- Remise d'un document stagiaire



BO / HO / HOV Chargé de chantier

selon la norme NFC 18 510/A2

DURÉE & TARIFS*

1,5 jour (11h)

Tarif individuel ou groupe :
nous contacter

MODALITÉS

12 stagiaires par session

PUBLIC CONCERNÉ

Personnel chargé de chantier
qui effectue des travaux d'ordre
non électrique dans les locaux
ou au voisinage de pièces nues
sous tension

PRÉREQUIS

- Maîtrise du français (lu, écrit, parlé)

**La durée des formations nécessitant
des TP peut être sensiblement réduite
selon le nombre de participants*

Modalités d'inscription

Inscription jusqu'à 24h avant la session selon
disponibilité, par email ou par téléphone.

Accessibilité

Nos locaux permettent l'accès aux
personnes à mobilité réduite. En cas d'autre
situation de handicap, nous contacter pour
s'assurer de la faisabilité de la formation.

OBJECTIFS

Connaitre les règles de sécurité à appliquer au personnel
non-électricien travaillant dans un local ou à proximité de
pièces nues sous tension.

Délimiter une zone de travail et surveiller le personnel

Cette formation permet à l'employeur de délivrer à son
personnel un titre d'habilitation.

CONTENU ET ORGANISATION

Programme

- Réglementation en électricité
- Notions sur les grandeurs électriques de base
- Dangers de l'électricité
- Zones à risque électrique BT et HT
- Niveaux d'habilitations
- Moyens de protections
- Utilisation des EPI en sécurité
- Conduite à tenir en cas d'accident
- Manœuvres d'urgence
- Distances et zone de sécurité
- Formation pratique sur le chantier école

Évaluation

Evaluation sommative sous forme de tests théoriques et
pratiques de type QCM est réalisée afin d'émettre un avis qui
sera remis à l'employeur et lui permettra de délivrer
l'habilitation.

Moyens

Pédagogiques : Apports théoriques en salle et mise en
situation pratique sur chantier école

Techniques :

- Salle de formation équipée, diaporama et vidéos
- Chantier école pour les exercices pratiques (armoire électrique pédagogique, EPI...)
- Remise d'un document stagiaire



BS

selon la norme NFC 18 510/A2

DURÉE & TARIFS*

➤ Formation initiale

2 jours (14h)

➤ Recyclage

1,5 jours (11h)

Tarif individuel ou groupe :
nous contacter

MODALITÉS

12 stagiaires par session

PUBLIC CONCERNÉ

Toute personne chargée d'exploitation ou d'entretien appelée à effectuer des interventions simples de remplacement et de raccordement sur des installations électriques

PRÉREQUIS

- Maîtrise du français (lu, écrit, parlé)

**La durée des formations nécessitant des TP peut être sensiblement réduite selon le nombre de participants*

Modalités d'inscription

Inscription jusqu'à 24h avant la session selon disponibilité, par email ou par téléphone.

Accessibilité

Nos locaux permettent l'accès aux personnes à mobilité réduite. En cas d'autre situation de handicap, nous contacter pour s'assurer de la faisabilité de la formation.

OBJECTIFS

Exécuter en sécurité des interventions simples de remplacement et de raccordement en BT.

Cette formation permet à l'employeur de délivrer à son personnel un titre d'habilitation.

CONTENU ET ORGANISATION

Programme

- Réglementation en électricité
- Notions sur les grandeurs électriques de base
- Dangers de l'électricité et zones à risque électrique
- Niveaux d'habilitation
- Moyens de protection
- Utilisation des EPI en sécurité
- Conduite à tenir en cas d'accident
- Application sur une installation type
- Distribution électrique
- Matériels électriques
- Procédures d'intervention BS
- Manœuvres d'exploitation, d'urgence
- Formation pratique sur le chantier école

Évaluation

Évaluation sommative sous forme de tests théoriques et pratiques de type QCM est réalisée afin d'émettre un avis qui sera remis à l'employeur et lui permettra de délivrer l'habilitation.

Moyens

Pédagogiques : Apports théoriques en salle et mise en situation pratique sur chantier école

Techniques :

- Salle de formation équipée, diaporama et vidéos
- Chantier école pour les exercices pratiques (armoire électrique pédagogique, EPI...)
- Remise d'un document stagiaire



BS BE Manoeuvre

selon la norme NFC 18 510/A2

DURÉE & TARIFS*

➤ *Formation initiale*
2 jours (14h)

➤ *Recyclage*
1,5 jours (11h)

Tarif individuel ou groupe :
nous contacter

MODALITÉS

8 stagiaires par session

PUBLIC CONCERNÉ

Toute personne chargée d'exploitation ou d'entretien appelée à effectuer des interventions simples de remplacement et de raccordement sur des installations électriques et/ou des manœuvres sur des installations électriques en BT

PRÉREQUIS

- Maîtrise du français (lu, écrit, parlé)

**La durée des formations nécessitant des TP peut être sensiblement réduite selon le nombre de participants*

Modalités d'inscription

Inscription jusqu'à 24h avant la session selon disponibilité, par email ou par téléphone.

Accessibilité

Nos locaux permettent l'accès aux personnes à mobilité réduite. En cas d'autre situation de handicap, nous contacter pour s'assurer de la faisabilité de la formation.

OBJECTIFS

Exécuter en sécurité des interventions simples de remplacement et de raccordement en BT.

Exécuter en sécurité des manœuvres dans la BT

Cette formation permet à l'employeur de délivrer à son personnel un titre d'habilitation.

CONTENU ET ORGANISATION

Programme

- Réglementation en électricité
- Notions sur les grandeurs électriques de base
- Dangers de l'électricité et zones à risque électrique
- Niveaux d'habilitation
- Moyens de protection
- Utilisation des EPI en sécurité
- Conduite à tenir en cas d'accident
- Application sur une installation type
- Distribution électrique
- Matériels électriques
- Procédures d'intervention BS et BE
- Manœuvres d'exploitation, de consignation et d'urgence
- Formation pratique sur le chantier école

Évaluation

Évaluation sommative sous forme de tests théoriques et pratiques de type QCM est réalisée afin d'émettre un avis qui sera remis à l'employeur et lui permettra de délivrer l'habilitation.

Moyens

Pédagogiques : Apports théoriques en salle et mise en situation pratique sur chantier école

Techniques :

- Salle de formation équipée, diaporama et vidéos
- Chantier école pour les exercices pratiques (armoire électrique pédagogique...)
- Remise d'un document stagiaire



Opérations d'ordre électrique BR, BC, B1V, B2V, B2V essai selon la norme NFC 18 510/A2

DURÉE & TARIFS*

➤ Formation initiale

3 jours (21h)

➤ Recyclage

2 jours (14h)

Tarif individuel ou groupe :
nous contacter

MODALITÉS

8 stagiaires par session

PUBLIC CONCERNÉ

Personnel électricien ou électromécanicien qui exécute des interventions, des consignations ou des travaux d'ordre électrique

PRÉREQUIS

- Maîtrise des bases de l'électricité.
- Maîtrise du français (lu, écrit, parlé)

**La durée des formations nécessitant des TP peut être sensiblement réduite selon le nombre de participants*

Modalités d'inscription

Inscription jusqu'à 24h avant la session selon disponibilité, par email ou par téléphone.

Accessibilité

Nos locaux permettent l'accès aux personnes à mobilité réduite. En cas d'autre situation de handicap, nous contacter pour s'assurer de la faisabilité de la formation.

OBJECTIFS

Acquérir les connaissances et savoir-faire liés aux risques électriques afin de savoir s'en protéger et effectuer des interventions, des consignations ou des travaux.

Cette formation permet à l'employeur de délivrer à son personnel un titre d'habilitation.

CONTENU ET ORGANISATION

Programme

- Réglementation en électricité
- Notions sur les grandeurs électriques de base
- Dangers de l'électricité et zones à risque électrique
- Niveaux d'habilitation
- Moyens de protection
- Utilisation des matériels et outillages de sécurité
- Conduite à tenir en cas d'accident
- Application sur une installation type
- Distribution électrique
- Matériels électriques
- Procédures d'intervention
- Manœuvres d'exploitation, d'urgence, de consignation
- Formation pratique sur le chantier école

Évaluation

Évaluation sommative sous forme de tests théoriques et pratiques de type QCM est réalisée afin d'émettre un avis qui sera remis à l'employeur et lui permettra de délivrer l'habilitation.

Moyens

Pédagogiques : Apports théoriques en salle et mise en situation pratique sur chantier école

Techniques :

- Salle de formation équipée, diaporama et vidéos
- Chantier école pour les exercices pratiques (armoire électrique pédagogique...)
- Remise d'un document stagiaire



Opérations d'ordre électrique H1V, H2V, H2V essai, HC selon la norme NFC 18 510/A2

DURÉE & TARIFS*

➤ Formation initiale

4 jours (28h)

➤ Recyclage

3 jours (21h)

Tarif individuel ou groupe :
nous contacter

MODALITÉS

6 stagiaires par session

PUBLIC CONCERNÉ

Personnel électricien ou électromécanicien qui exécute, des consignations ou des travaux d'ordre électrique en HTA.

PRÉREQUIS

- Maîtriser des bases de l'électricité,
- Maîtrise du français (lu, écrit, parlé)

**La durée des formations nécessitant des TP peut être sensiblement réduite selon le nombre de participants*

Modalités d'inscription

Inscription jusqu'à 24h avant la session selon disponibilité, par email ou par téléphone.

Accessibilité

Nos locaux permettent l'accès aux personnes à mobilité réduite. En cas d'autre situation de handicap, nous contacter pour s'assurer de la faisabilité de la formation.

OBJECTIFS

Acquérir les connaissances et savoir-faire liés aux risques électriques afin de savoir s'en protéger et effectuer des consignations, des travaux ou des essais en HTA.

Cette formation permet à l'employeur de délivrer à son personnel un titre d'habilitation.

CONTENU ET ORGANISATION

Programme

- Réglementation en électricité
- Notions sur les grandeurs électriques de base
- Dangers de l'électricité et zones à risques électriques HTA
- Appareillages, installations/ouvrages HTA
- Opérations électriques et non électriques
- Niveaux d'habilitation HTA
- Moyens de protection HTA
- Étape de consignation (pavé de terre, MALT, etc.)
- Documents applicables HTA
- Autorisation d'accès, attestation de consignation, etc.
- Modes opératoires
- Manœuvres d'exploitation, d'urgence, de consignation
- Règles d'utilisation des matériels et outillages
- Formation pratique sur le chantier école

Évaluation

Évaluation sommative sous forme de tests théoriques et pratiques de type QCM est réalisée afin d'émettre un avis qui sera remis à l'employeur et lui permettra de délivrer l'habilitation.

Moyens

Pédagogiques : Apports théoriques en salle et mise en situation pratique sur chantier école

Techniques :

- Salle de formation équipée, diaporama et vidéos
- Chantier école pour les exercices pratiques (armoire électrique pédagogique...)
- Remise d'un document stagiaire



Complément H1V, H2V, H2V essai, HC selon la norme NFC 18 510/A2

DURÉE & TARIFS*

1 jour (7h)

Tarif individuel ou groupe :
nous contacter

MODALITÉS

6 stagiaires par session

PUBLIC CONCERNÉ

Personnel électricien ou électromécanicien qui exécute, des consignations ou des travaux d'ordre électrique en HTA.

PRÉREQUIS

- Tout personne qualifiée chargée d'assurer des travaux, des consignations et des essais sur des équipements en HTA et possédant une habilitation B1V-B2V-essai-BC acquise depuis moins de 6 mois.
- Maîtrise du français (lu, écrit, parlé)

**La durée des formations nécessitant des TP peut être sensiblement réduite selon le nombre de participants*

Modalités d'inscription

Inscription jusqu'à 24h avant la session selon disponibilité, par email ou par téléphone.

Accessibilité

Nos locaux permettent l'accès aux personnes à mobilité réduite. En cas d'autre situation de handicap, nous contacter pour s'assurer de la faisabilité de la formation.

OBJECTIFS

Acquérir les connaissances et savoir-faire liés aux risques électriques afin de savoir s'en protéger et effectuer des consignations, des travaux ou des essais en HTA .

Permettre à l'employeur de délivrer à son personnel un titre d'habilitation.

CONTENU ET ORGANISATION

Programme

- Partie théorique HTA
- Alimentation HT
- Les cellules HT
- Équipements de prévention et de protection
- Module HC
- Les procédures de consignation en une ou deux étapes
- Module H1 / H2
- Module Essai
- Formation pratique sur le chantier école

Évaluation

Evaluation sommative sous forme de tests théoriques et pratiques de type QCM est réalisée afin d'émettre un avis qui sera remis à l'employeur et lui permettra de délivrer l'habilitation.

Moyens

Pédagogiques : Apports théoriques en salle et mise en situation pratique sur chantier école

Techniques :

- Salle de formation équipée, diaporama et vidéos
- Chantier école pour les exercices pratiques (armoire électrique pédagogique...)
- Remise d'un document stagiaire

Nucléaire



Port des appareils de protection respiratoire (isolants, filtrants)

DURÉE & TARIFS*

➤ **Formation initiale**
½ jour (4h)

➤ **Recyclage**
½ jour (4h)

Tarif individuel ou groupe :
nous contacter

MODALITÉS

8 stagiaires par session

PUBLIC CONCERNÉ

Utilisateur d'appareils de protection respiratoire (poste de travail intervention ou évacuation).

PRÉREQUIS

- Aucun

**La durée des formations nécessitant des TP peut être sensiblement réduite selon le nombre de participants*

Modalités d'inscription

Inscription jusqu'à 24h avant la session selon disponibilité, par email ou par téléphone.

Accessibilité

Nos locaux permettent l'accès aux personnes à mobilité réduite. En cas d'autre situation de handicap, nous contacter pour s'assurer de la faisabilité de la formation.

OBJECTIFS

Acquérir les connaissances nécessaires à l'utilisation d'un appareil de protection respiratoire.

Mettre en œuvre et utiliser les appareils respiratoire dans son environnement professionnel.

CONTENU ET ORGANISATION

Programme

Phase théorique :

- Les risques d'une atmosphère non respirable
- La réglementation concernant l'utilisation des appareils de protection respiratoires
- Le choix des protections respiratoires
- Les appareils filtrants (anti-aérosol et anti-gaz)
 - Les différents types de cartouche filtrante
 - Les caractéristiques des cartouches filtrantes
 - Les contrôles et essais avant utilisation
- L'appareil respiratoire isolant (ARI)
 - La composition d'un ARI
 - Le contrôle de l'appareil et essais avant utilisation
 - Les contraintes dues à l'utilisation d'un ARI

Phase pratique :

- Port et évolution avec les appareils de protection respiratoire, dosage de l'effort, reconnaissance et prévention

Évaluation

Évaluation sommative sous forme de tests théoriques et pratiques

Moyens

Pédagogiques : Apports théoriques en salle et mise en situation pratique sous forme d'exercices au port des appareils respiratoires.

Techniques :

- Salle de formation équipée, diaporama et vidéos
- Local permettant les mises en situation
- Remise d'un document stagiaire



Port de l'appareil respiratoire filtrant (masque à cartouche)

DURÉE & TARIFS*

½ jour (4h)

Tarif individuel ou groupe :
nous contacter

MODALITÉS

8 stagiaires par session

PUBLIC CONCERNÉ

Utilisateur d'un masque à
cartouche (poste de travail
intervention ou évacuation).

PRÉREQUIS

- Aucun

**La durée des formations nécessitant
des TP peut être sensiblement réduite
selon le nombre de participants*

Modalités d'inscription

Inscription jusqu'à 24h avant la session selon
disponibilité, par email ou par téléphone.

Accessibilité

Nos locaux permettent l'accès aux
personnes à mobilité réduite. En cas d'autre
situation de handicap, nous contacter pour
s'assurer de la faisabilité de la formation.

OBJECTIFS

Acquérir les connaissances nécessaires à l'utilisation d'un
masque à cartouche.

Mettre en œuvre et utiliser l'appareil dans son environnement
professionnel.

CONTENU ET ORGANISATION

Programme

Phase théorique :

- Réglementation (situation de travail, de sauvetage et/ou d'urgence)
- Les risques en atmosphères non respirables
- Valeurs limites d'exposition (VME-VLCT)
- Phénomène de la sous-oxygénation
- Choix d'un appareil
- Classification des appareils respiratoires :
 - ✓ Appareils filtrants (anti-aérosol et anti-gaz)
 - ✓ Appareils isolants (autonome/non autonome)
 - ✓ Appareil auto-sauveteur
 - ✓ Adaptation à la situation de travail

Phase pratique :

- Contrôle d'étanchéité, Pression négative et positive, Évolution avec le masque, Procédure pour enlever le masque

Évaluation

Évaluation sommative sous forme de tests théoriques et
pratiques

Moyens

Pédagogiques : Apports théoriques en salle et mise en
situation pratique sous forme d'exercices de port du masque
à cartouche.

Techniques :

- Salle de formation équipée, diaporama et vidéos
- Local permettant les mises en situation
- Masques, cartouches filtrantes
- Remise d'un document stagiaire



Port de la tenue étanche ventilée (TEV), du heaume ventilé et appareil respiratoire isolant à circuit ouvert (ARI)

DURÉE & TARIFS*

➤ Formation initiale

1 jour (7h)

➤ Recyclage

1 jour (7h)

Tarif individuel ou groupe :
nous contacter

MODALITÉS

8 stagiaires par session

PUBLIC CONCERNÉ

Utilisateur de la tenue étanche ventilée, de l'appareil respiratoire isolant, et de l'Appareil Respiratoire Isolant.

PRÉREQUIS

- Aucun

**La durée des formations nécessitant des TP peut être sensiblement réduite selon le nombre de participants*

Modalités d'inscription

Inscription jusqu'à 24h avant la session selon disponibilité, par email ou par téléphone.

Accessibilité

Nos locaux permettent l'accès aux personnes à mobilité réduite. En cas d'autre situation de handicap, nous contacter pour s'assurer de la faisabilité de la formation.

OBJECTIFS

Utiliser la TEV et le heaume ventilé en toute sécurité et selon la réglementation en vigueur.

Acquérir les connaissances nécessaires à l'utilisation d'un ARI dans son environnement professionnel.

CONTENU ET ORGANISATION

Programme

Phase théorique :

- Caractéristiques de la TEV et du heaume ventilé
- Les ARI à circuit ouvert, descriptif et technique
- Les contraintes physiques et le port de l'ARI
- Les règles de sécurité d'utilisation et d'intervention
- Conduite à tenir en situations dégradées

Phase pratique :

- Installation du matériel
- Test du bon fonctionnement de la TEV et du heaume
- Habillage, Déshabillage
- Procédure d'urgence
- Port et autonomie de l'ARI
- Dosage de l'effort
- Reconnaissances et prévention

Évaluation

Evaluation sommative à l'aide de tests théoriques de type QCM, et mise en situation pratique individuelle

Moyens

Pédagogiques : Apports théoriques en salle et mise en situation pratique permettant à chaque stagiaire de mettre en application les techniques d'habillage/déshabillage du Heaume Ventilé, de la TEV et du port de l'ARI

Techniques :

- Salle de formation équipée, diaporama et vidéos
- Tenue étanche ventilée, Heaume ventilé et Appareil Respiratoire Isolant
- Remise d'un document stagiaire

Risques professionnels



Habilitation M0 M1

DURÉE & TARIFS*

➤ Formation initiale

1 jour (7h)

➤ Recyclage

1 jour (7h)

Tarif individuel ou groupe :
nous contacter

MODALITÉS

12 stagiaires par session

PUBLIC CONCERNÉ

Opérateur et/ou exécutant
devant intervenir sur un site
EDF.

PRÉREQUIS

- Aucun

**La durée des formations nécessitant
des TP peut être sensiblement réduite
selon le nombre de participants*

Modalités d'inscription

Inscription jusqu'à 24h avant la session selon
disponibilité, par email ou par téléphone.

Accessibilité

Nos locaux permettent l'accès aux
personnes à mobilité réduite. En cas d'autre
situation de handicap, nous contacter pour
s'assurer de la faisabilité de la formation.

OBJECTIFS

Évaluer en toute connaissance de cause la nature et le degré
de risque susceptible d'être rencontré dans l'exécution de son
travail, et en fonction de cette analyse mettre en place les
parades adéquates (réglementations sur site)

CONTENU ET ORGANISATION

Programme

- Comportement individuel et collectif
- La communication
- Prescriptions EDF
- Les risques dus aux ambiances bruyantes
- Les risques thermiques, incendie, explosion
- L'anoxie
- Les travaux en hauteur
- Les manutentions manuelles et mécaniques
- Les risques mécaniques
- Les risques particuliers
- Les produits dangereux
- Les risques dus aux ambiances chaudes
- La conduite à tenir en cas d'accident
- Les travaux spécifiques
- Les EPI
- Les habilitations
- Les régimes

Évaluation

Évaluation sommative sous forme de tests théoriques de type
QCM.

Moyens

Pédagogiques : Apports théoriques en salle

Techniques :

- Salle de formation équipée, diaporama et vidéos
- Remise d'un document stagiaire



Habilitation M2/MR/MC/E/ES

DURÉE & TARIFS*

➤ *Formation initiale*
2 jours (14h)

➤ *Recyclage*
1 jour (7h)

Tarif individuel ou groupe :
nous contacter

MODALITÉS

12 stagiaires par session

PUBLIC CONCERNÉ

Resp. chantier, chargé de prévention, resp. sécurité, chargé d'affaire, chargé de clientèle, chargé de travaux M2, chargé d'intervention MR, chargé de consignation, chargé d'essai E-ES.

PRÉREQUIS

- Aucun

**La durée des formations nécessitant des TP peut être sensiblement réduite selon le nombre de participants*

Modalités d'inscription

Inscription jusqu'à 24h avant la session selon disponibilité, par email ou par téléphone.

Accessibilité

Nos locaux permettent l'accès aux personnes à mobilité réduite. En cas d'autre situation de handicap, nous contacter pour s'assurer de la faisabilité de la formation.

OBJECTIFS

Effectuer les actions de prévention des risques, de prise en compte des aspects réglementaires, et de mise en sécurité du personnel qui lui sera confié : analyse, méthodologie et moyens de prévention appropriés,

CONTENU ET ORGANISATION

Programme

- Comportement individuel et collectif
- La communication
- Prescriptions EDF
- Les risques dus aux ambiances bruyantes
- Les risques thermiques, incendie, explosion
- L'anoxie
- Les travaux en hauteur
- Les manutentions manuelles et mécaniques
- Les risques mécaniques
- Les risques particuliers
- Les produits dangereux
- Les risques dus aux ambiances chaudes
- La conduite à tenir en cas d'accident
- Les travaux spécifiques
- Les EPI
- Les habilitations et les régimes

Évaluation

Évaluation sommative sous forme de tests théoriques de type QCM.

Moyens

Pédagogiques : Apports théoriques en salle

Techniques :

- Salle de formation équipée, diaporama et vidéos
- Remise d'un document stagiaire

Santé



Sensibilisation aux gestes et postures

DURÉE & TARIFS*

1 jour (7h)

Tarif individuel ou groupe :
nous contacter

MODALITÉS

10 stagiaires par session

PUBLIC CONCERNÉ

Toute personne devant être sensibilisée par les accidents de manipulation ou le transport manuel de charges.

PRÉREQUIS

- Aucun

**La durée des formations nécessitant des TP peut être sensiblement réduite selon le nombre de participants*

Modalités d'inscription

Inscription jusqu'à 24h avant la session selon disponibilité, par email ou par téléphone.

Accessibilité

Nos locaux permettent l'accès aux personnes à mobilité réduite. En cas d'autre situation de handicap, nous contacter pour s'assurer de la faisabilité de la formation.

OBJECTIFS

Cerner les facteurs de risques liés au poste de travail et à son environnement.

CONTENU ET ORGANISATION

Programme

- Statistiques AT/MP
- Analyse des risques au poste de travail
- Anatomie et physiologie du corps humain : les os, les muscles, les ligaments, les tendons, etc.
- Étude de la colonne vertébrale
 - Définition et rôle du disque intervertébral
 - La prévention des douleurs dorsales
- Détection et évaluation des risques liés à l'activité physique sur le lieu de travail
- Les dangers dus aux manipulations et aux manutentions manuelles
 - La région cervicale, la région lombaire
 - Les lumbagos
 - Les déchirures musculaires
 - Les hernies, luxations et entorses
- Prévention du syndrome du canal carpien
- Le port de protection individuelle

Phase pratique :

- Démarche et méthode en ergonomie
- Techniques de lever porter de charges

Évaluation

Évaluation formative en théorie et évaluation pratique avec mise en situation : manutention et port de charge

Moyens

Pédagogiques : Apports théoriques en salle, et mise en situation pratique

Techniques :

- Salle de formation équipée, diaporama et vidéos
- Remise d'un document stagiaire

Sensibilisation aux gestes et postures et à l'éveil musculaire

DURÉE & TARIFS*

½ jour (4h)

Tarif individuel ou groupe :
nous contacter

MODALITÉS

12 stagiaires par session

PUBLIC CONCERNÉ

Personnels appelés à encadrer
les séances d'éveil
musculaires.

PRÉREQUIS

- Aucun

**La durée des formations nécessitant
des TP peut être sensiblement réduite
selon le nombre de participants*

Modalités d'inscription

Inscription jusqu'à 24h avant la session selon
disponibilité, par email ou par téléphone.

Accessibilité

Nos locaux permettent l'accès aux
personnes à mobilité réduite. En cas d'autre
situation de handicap, nous contacter pour
s'assurer de la faisabilité de la formation.

OBJECTIFS

Cerner les facteurs de risques liés au poste de travail et
réaliser des exercices physiques afin de prévenir les
troubles musculosquelettiques (TMS).

CONTENU ET ORGANISATION

Programme

Phase théorique :

- Réglementation et dispositions internes
- Statistiques AT/MP
- Le phénomène accident, son analyse, ses
conséquences
- Analyse des risques professionnels
- Anatomie et physiologie du corps humain
- Le port de protection individuelle
- L'éveil musculaire

Phase pratique :

- Éveil musculaire et articulaire
 - Exercices d'échauffement du corps et des
membres
 - Exercices d'étirement du corps et des membres
- Techniques de lever porter de charges

Évaluation

Evaluation formative en théorie et évaluation pratique avec
mise en situation

Moyens

Pédagogiques : Apports théoriques en salle, et mise en
situation pratique

Techniques :

- Salle de formation équipée, diaporama et vidéos
- Remise d'un document stagiaire



L'ergonomie relative à l'utilisation des écrans de visualisation

DURÉE & TARIFS*

½ jour (4h)

Tarif individuel ou groupe :
nous contacter

MODALITÉS

10 stagiaires par session

PUBLIC CONCERNÉ

Toute personne devant être sensibilisée par les maux occasionnés par l'utilisation quotidienne des écrans de visualisation.

PRÉREQUIS

- Aucun

**La durée des formations nécessitant des TP peut être sensiblement réduite selon le nombre de participants*

Modalités d'inscription

Inscription jusqu'à 24h avant la session selon disponibilité, par email ou par téléphone.

Accessibilité

Nos locaux permettent l'accès aux personnes à mobilité réduite. En cas d'autre situation de handicap, nous contacter pour s'assurer de la faisabilité de la formation.

OBJECTIFS

Cerner les facteurs de risques liés au poste de travail et réaliser des exercices physiques afin de prévenir les troubles musculosquelettiques (TMS).

CONTENU ET ORGANISATION

Programme

Phase théorique :

- Statistiques AT/MP
- Anatomie et physiologie du corps humain
- La prévention des douleurs dorsales
- Les troubles musculosquelettiques : syndrome du canal carpien
- Troubles de la vision : prévention

Phase pratique :

- Positionnement au poste de travail,
- Exercices simples de relaxation musculaire
- Détection et évaluation des risques liés à l'activité physique sur le lieu du travail

Évaluation

Évaluation formative en théorie et évaluation pratique avec mise en situation : réglage d'un poste de travail

Moyens

Pédagogiques : Apports théoriques en salle, et mise en situation pratique

Techniques :

- Salle de formation équipée, diaporama et vidéos
- Remise d'un document stagiaire



Intégrer la gestion des Risques Psycho-Sociaux dans sa posture managériale

DURÉE & TARIFS*

2 jours (14h)

Tarif individuel ou groupe :
nous contacter

MODALITÉS

6 à 10 stagiaires par session

PUBLIC CONCERNÉ

Dirigeants, Managers, DRH,
responsables RH qui
souhaitent adapter leur posture
professionnelle et réduire les
RPS

PRÉREQUIS

Les stagiaires ont déjà exercé
des rôles de management
d'équipe ou de projet, ou
d'accompagnement d'équipe.

**La durée du bilan de compétences
est fixe et comprend 24h de travail
accompagné et individuel*

Modalités d'inscription

Inscription jusqu'à 24h avant la session selon
disponibilité, par email ou par téléphone.

Accessibilité

Nos locaux permettent l'accès aux
personnes à mobilité réduite. En cas d'autre
situation de handicap, nous contacter pour
s'assurer de la faisabilité de la formation.

OBJECTIFS

Définir les RPS et reconnaître les signaux faibles.
Identifier les risques de son organisation par le
développement des compétences relationnelles.
Connaître les réactions face aux situations de crise.

CONTENU ET ORGANISATION

Programme

- Définir les RPS avec la grille de Gollac.
- Identifier les signes de risques pour la santé mentale
- Comprendre les mécaniques du stress et du conflit
- Mieux communiquer pour solliciter les feedbacks de ses collaborateurs
- Solliciter la collaboration pour diminuer les RPS en développant ses compétences de facilitateur·trice d'intelligence collective
- Se repérer dans le continuum du conflit
- Opter pour une stratégie de diminution de l'impact du stress
- Obtenir les bons réflexes face aux situations de crise et proposer le soutien adapté (Principe AERER)
- Opérer un échange constructif lors de dérives

Évaluation

- Auto-évaluation en début et fin de formation, QCM d'évaluation des connaissances
- Élaboration itérative d'un plan d'actions individuel

Moyens

Pédagogiques : Apports théoriques, ateliers pratiques, travail sur son expérience personnelle, utilisation de serious games, mise en situation et jeux de rôle

Techniques :

- Vidéos
- Applications interactives (Kahoot!, Klaxoon...)
- Remise de support

Hygiène



Sensibilisation à la prévention des risques liés à la légionelle

DURÉE & TARIFS*

1 jour (7h)

Tarif individuel ou groupe :
nous contacter

MODALITÉS

12 stagiaires par session

PUBLIC CONCERNÉ

Tout agent d'entretien,
responsable sécurité,
personnel d'encadrement.

PRÉREQUIS

- Maîtrise du français (Lu, écrit, parlé)

**La durée des formations nécessitant des TP peut être sensiblement réduite selon le nombre de participants*

Modalités d'inscription

Inscription jusqu'à 24h avant la session selon disponibilité, par email ou par téléphone.

Accessibilité

Nos locaux permettent l'accès aux personnes à mobilité réduite. En cas d'autre situation de handicap, nous contacter pour s'assurer de la faisabilité de la formation.

OBJECTIFS

Acquérir une culture générale nécessaire à la prise en compte et à la gestion du risque légionellose.

CONTENU ET ORGANISATION

Programme

- Contexte réglementaire
- Généralités et historique
 - La bactérie : caractéristiques et propriétés
 - Les lieux de prolifération
 - Historique de sa mise en évidence
 - L'analyse méthodique des risques (AMR)
- Contexte sanitaire de la Légionellose
 - Les symptômes et le diagnostic médical
 - Les maladies engendrées
 - L'organisation française de surveillance et de prévention de la Légionellose
 - Statistiques
- Gestion du risque Légionellose dans les circuits ECS (eaux chaudes sanitaires) et dans les tours aéroréfrigérantes
 - Constitution du carnet sanitaire et du guide d'entretien et de connaissance
 - Application des préconisations d'entretien et de maintenance
 - Réalisation de prélèvements et d'analyses Légionellose
 - Mesures de lutte
- Les EPI

Évaluation

Évaluation sommative théorique sous forme de QCM

Moyens

Pédagogiques : Apports théoriques en salle

Techniques :

- Salle de formation équipée, diaporama et vidéos
- Remise d'un document stagiaire



Mise en pratique de la méthode HACCP

DURÉE & TARIFS*

2 jours (14h)

Tarif individuel ou groupe :
nous contacter

MODALITÉS

8 stagiaires par session

PUBLIC CONCERNÉ

Toute personne ayant à mettre
en œuvre ou à participer à une
action HACCP

PRÉREQUIS

- Aucun

**La durée des formations nécessitant
des TP peut être sensiblement réduite
selon le nombre de participants*

Modalités d'inscription

Inscription jusqu'à 24h avant la session selon
disponibilité, par email ou par téléphone.

Accessibilité

Nos locaux permettent l'accès aux
personnes à mobilité réduite. En cas d'autre
situation de handicap, nous contacter pour
s'assurer de la faisabilité de la formation.

OBJECTIFS

L'objectif de cette formation est de:

- Situer les principes du HACCP dans l'environnement réglementaire et qualité
- Pratiquer la méthode HACCP, afin de la mettre en application dans son entreprise

CONTENU ET ORGANISATION

Programme

Présentation de la méthode HACCP

- Historique, Définition, principes
- Les rapports avec la réglementation
 - Paquet hygiène, plan de Maîtrise Sanitaire
 - Les référentiels agroalimentaires
 - Les guides de bonnes pratiques
 - HACCP au quotidien dans l'entreprise.

La logique de la méthode

- Les différentes étapes de la méthode HACCP
 - Les notions de dangers
 - Les mesures de maîtrise et leur validation
- Les CCP (Point critiques à maîtriser)
- Les modes de surveillance de l'application des mesures de maîtrise.
- Les outils de vérification de bon fonctionnement du système HACCP et de son amélioration

Evaluation des installations et des procédures en place : axes
de progrès, application de la méthode HACPP en interne.

Évaluation

Évaluation sommative théorique sous forme de QCM

Moyens

Pédagogiques : Apports théoriques en salle

Techniques :

- Salle de formation équipée, diaporama et vidéos
- Remise d'un document stagiaire

Management de la sécurité

Arbre des causes

DURÉE & TARIFS*

➤ Formation initiale

1 jour (7h)

➤ Recyclage

1 jour (7h)

Tarif individuel ou groupe :
nous contacter

MODALITÉS

12 stagiaires par session

PUBLIC CONCERNÉ

Toute personne ayant une activité liée à la sécurité et à la prévention : membre du CSE/CSSCT, délégué du personnel, chargé de prévention, etc.

PRÉREQUIS

- Maîtrise du français (lu, écrit, parlé)

**La durée des formations nécessitant des TP peut être sensiblement réduite selon le nombre de participants*

Modalités d'inscription

Inscription jusqu'à 24h avant la session selon disponibilité, par email ou par téléphone.

Accessibilité

Nos locaux permettent l'accès aux personnes à mobilité réduite. En cas d'autre situation de handicap, nous contacter pour s'assurer de la faisabilité de la formation.

OBJECTIFS

Comprendre et analyser les causes d'un accident du travail de manière à les anticiper et éviter qu'il se réitère.

CONTENU ET ORGANISATION

Programme

Phase théorique :

- Historique de la méthode de l'arbre des causes
- Le recueil des informations : jugement de valeurs, interprétation, fait
- Construction de l'arbre des causes
 - Type de liaisons (enchaînement, conjonction, disjonction)
 - Décomposer l'action ou les actions qui ont mené à l'accident en posant les questions : Est-ce nécessaire ? Est-ce suffisant ? Pour chaque événement préalable
- Apprendre à mettre en place un schéma représentatif (arbre des causes) qui conduit à l'accident et qui met en évidence chaque étape depuis l'origine d'une tâche
- Faire des propositions de mesures de prévention
- Mise à jour du document unique
 - Réévaluation des paramètres (gravité, fréquence, maîtrise, pondération...)
- Mise en place et suivi des actions de prévention

Phase Pratique :

- Étude de cas et exercices pratiques

Évaluation

Évaluation formative : Mise en situation pratique par la réalisation d'étude de cas concrets et la réalisation d'arbres des causes

Moyens

Pédagogiques : Apports théoriques, mise en situation pratique

Techniques :

- Salle de formation équipée, diaporama et vidéos
- Remise d'un document stagiaire

Analyse des risques dus aux interventions d'entreprises extérieures au sein d'une entreprise utilisatrice

plan de prévention

DURÉE & TARIFS*

1 jour (7h)

Tarif individuel ou groupe :
nous contacter

MODALITÉS

10 stagiaires par session

PUBLIC CONCERNÉ

Chargé de prévention et
responsable sécurité entreprise

PRÉREQUIS

- Maîtrise du français (lu, écrit, parlé)

**La durée des formations nécessitant des TP peut être sensiblement réduite selon le nombre de participants*

Modalités d'inscription

Inscription jusqu'à 24h avant la session selon disponibilité, par email ou par téléphone.

Accessibilité

Nos locaux permettent l'accès aux personnes à mobilité réduite. En cas d'autre situation de handicap, nous contacter pour s'assurer de la faisabilité de la formation.

OBJECTIFS

Être en capacité de suivre les travaux réalisés par des entreprises extérieures avec risques de coactivité.

CONTENU ET ORGANISATION

Programme

- Réglementation
 - Décrets et arrêtés
 - Liste des travaux dangereux pour lesquels il est établi un plan de prévention
 - Protocole de chargement et de déchargement
- Les obligations du chef de l'entreprise utilisatrice
 - Organisation de la sécurité
 - Coordination générale
- Les obligations des chefs des entreprises extérieures
- Mesures de prévention préalables à l'exécution du travail
 - L'inspection commune des lieux de travail
 - Le plan de prévention
 - Les locaux sociaux
 - La surveillance médicale
 - Rôle du/des CSE/CSSCT (EU et EE)
 - Le plan de prévention écrit
- Mesures de prévention pendant l'exécution des opérations
 - Inspection périodique, mise à jour du plan
 - Nouveaux salariés

Évaluation

Mise en situation pratique : Rédaction d'un plan de prévention à partir d'éléments fournis

Moyens

Pédagogiques : Apports théoriques et mise en situation pratique

Techniques :

- Salle de formation équipée, diaporama et vidéos
- Remise d'un document stagiaire

Formation des responsables et animateurs sécurité a la prévention des risques

DURÉE & TARIFS*

5 jours (35h)

Tarif individuel ou groupe :
nous contacter

MODALITÉS

12 stagiaires par session

PUBLIC CONCERNÉ

Chef d'établissement,
responsables sécurité,
personnels des CSE/CSST,
personnels d'encadrement.

PRÉREQUIS

- Maîtrise du français (lu, écrit, parlé)

**La durée des formations nécessitant des TP peut être sensiblement réduite selon le nombre de participants*

Modalités d'inscription

Inscription jusqu'à 24h avant la session selon disponibilité, par email ou par téléphone.

Accessibilité

Nos locaux permettent l'accès aux personnes à mobilité réduite. En cas d'autre situation de handicap, nous contacter pour s'assurer de la faisabilité de la formation.

OBJECTIFS

- Acquérir les savoirs nécessaires à l'exercice de sa fonction en tant que personnel en charge des procédures et des objectifs sécurité d'une entreprise
- Cerner les facteurs de risques au poste de travail
- Proposer des voies de solution
- Contrôler le suivi des actions en apprécier l'efficacité
- Connaître les différents interlocuteurs institutionnels de la prévention des risques

CONTENU ET ORGANISATION

Programme

- La sécurité et la législation
 - Réglementation en matière de sécurité
 - La délégation en matière de sécurité
 - Méthodes d'évaluation de la sécurité et indicateurs
 - Adaptation au poste de travail
 - Communication préventive dans l'entreprise
 - Le rôle du CSE/CSST
- Les connaissances techniques et réglementaires
 - Zones d'intervention, ambiances, énergies
 - Les types d'interventions
- Les AT/MP : les premières mesures
- Formaliser un manuel sécurité
- Les EPI

Évaluation

Evaluation formative par des études de cas et mise en situation

Moyens

Pédagogiques : Apports théoriques, études de cas concrets

Techniques :

- Salle de formation équipée, diaporama et vidéos
- Remise d'un document stagiaire

Formation des membres de la commission santé, sécurité et des conditions de travail (CSSCT) du Comité Social Économique

ETS de moins de 300 salariés / de plus de 300 salariés

DURÉE & TARIFS*

➤ Formation initiale

5 jours (35h)

➤ Recyclage

3 jours (21h) - moins de 300

5 jours (35h) – plus de 300

Tarif individuel ou groupe :
nous contacter

MODALITÉS

6 stagiaires par session

PUBLIC CONCERNÉ

Tout salarié futur membre et
membre élu au CSE

PRÉREQUIS

- Maîtrise du français (lu, écrit, parlé)

**La durée des formations nécessitant des TP peut être sensiblement réduite selon le nombre de participants*

Modalités d'inscription

Inscription jusqu'à 24h avant la session selon disponibilité, par email ou par téléphone.

Accessibilité

Nos locaux permettent l'accès aux personnes à mobilité réduite. En cas d'autre situation de handicap, nous contacter pour s'assurer de la faisabilité de la formation.

OBJECTIFS

Connaître le fonctionnement et le rôle d'un CSE. Être capable de déceler les risques professionnels, d'analyser les conditions de travail et de proposer des mesures préventives ou correctives.

CONTENU ET ORGANISATION

Programme

- Le CSE
 - Composition, missions, rôle et moyens
 - Obligations en matière de réunion, de documents et de rapports
 - Rôle de l'inspection du travail, des CARSAT, des instances et organismes de prévention
 - Organisation des réunions : ordre du jour, plan d'action
 - La visite des ateliers : préparation et organisation de la visite
 - Les consignes d'information sur la sécurité
- Les risques professionnels
 - L'analyse des conditions de travail (bruit, éclairage, ambiances thermiques,...)
 - Les projets d'aménagement des postes de travail
- L'accident du travail et les maladies professionnelles
 - Définition, responsabilités
 - Analyse des accidents et des incidents selon la technique de l'arbre des causes
 - Étude de cas

Évaluation

Évaluation formative par des études de cas et mise en situation

Moyens

Pédagogiques : Apports théoriques, études de cas concrets
Techniques :

- Salle de formation équipée, diaporama et vidéos
- Remise d'un document stagiaire

Sécurité spécifique

Sensibilisation amiante

DURÉE & TARIFS*

1 jour (7h)

Tarif individuel ou groupe :
nous contacter

MODALITÉS

12 stagiaires par session

PUBLIC CONCERNÉ

Tout personnel appelé à intervenir dans des lieux où il est susceptible d'être exposé, fortuitement ou non, à l'amiante.

PRÉREQUIS

- Maîtrise du français (lu, écrit, parlé)

**La durée des formations nécessitant des TP peut être sensiblement réduite selon le nombre de participants*

Modalités d'inscription

Inscription jusqu'à 24h avant la session selon disponibilité, par email ou par téléphone.

Accessibilité

Nos locaux permettent l'accès aux personnes à mobilité réduite. En cas d'autre situation de handicap, nous contacter pour s'assurer de la faisabilité de la formation.

OBJECTIFS

Acquérir les connaissances de base en matière de prévention lors d'une exposition à l'amiante.

CONTENU ET ORGANISATION

Programme

- La règlementaire
 - Décrets, arrêtés, code du travail
 - Valeur limite d'exposition
 - Obligations de l'employeur
 - Responsabilités en cas d'accident
- Formation
 - Activités concernées
 - Fiche d'exposition et de prévention
- L'amiante
 - Les familles, propriétés, exemples d'application, localisation
 - Catégories, caractéristiques dimensionnelles
 - Mode d'exposition et modes de défense
 - Les maladies professionnelles
 - Instances et organismes de prévention
 - Organisation de la prévention
 - Protection de la population et des travailleurs
 - Moyens de protection collective et individuelle
 - Les appareils filtrants, les sur-tenues
 - Les techniques de travail et la gestion des déchets
 - Exemple de chantier

Évaluation

Évaluation théorique sous forme de QCM

Moyens

Pédagogiques : Apports théoriques, études de cas concrets

Techniques :

- Salle de formation équipée, diaporama et vidéos
- Remise d'un document stagiaire



Sensibilisation du personnel au risque ATEX

DURÉE & TARIFS*

➤ Formation initiale

1 jour (7h)

➤ Recyclage

1 jour (7h)

Tarif individuel ou groupe :
nous contacter

MODALITÉS

10 stagiaires par session

PUBLIC CONCERNÉ

Chargé d'affaire, responsable technique, responsable procédé et toutes personnes ayant à intervenir en zone ATEX.

PRÉREQUIS

- Maîtrise du français (lu, écrit, parlé)

**La durée des formations nécessitant des TP peut être sensiblement réduite selon le nombre de participants*

Modalités d'inscription

Inscription jusqu'à 24h avant la session selon disponibilité, par email ou par téléphone.

Accessibilité

Nos locaux permettent l'accès aux personnes à mobilité réduite. En cas d'autre situation de handicap, nous contacter pour s'assurer de la faisabilité de la formation.

OBJECTIFS

Acquérir les connaissances de base en matière de prévention en présence d'une zone ATEX.

CONTENU ET ORGANISATION

Programme

- Principe de la démarche ATEX
- Réglementation
- Impact des choix "procédé" sur le classement des zones
 - Pourquoi classer les zones
 - Définitions
 - Méthodologie de classement
 - Mesure de prévention applicables aux zones
 - Conclusions et conséquences
- Matériels utilisables en zones ATEX
 - Définitions
 - Choix des appareils en fonction des zones
 - Choix du groupe de gaz
 - Choix de la classe de température
 - Choix des appareils en fonction des zones
 - Choix de la température maximale de surface
 - Exemples de matériels

Évaluation

Mise en situation pratique consistant à identifier les matériels et leurs caractéristiques

Moyens

Pédagogiques : Apports théoriques, études de cas concrets

Techniques :

- Salle de formation équipée, diaporama et vidéos
- Remise d'un document stagiaire



Formation aux risques d'anoxie – Espace confiné

Conforme aux recommandations CNAMTS R435 & R447

DURÉE & TARIFS*

1 jour (7h)

Tarif individuel ou groupe :
nous contacter

MODALITÉS

10 stagiaires par session

PUBLIC CONCERNÉ

Chargé d'affaire, responsable technique, responsable procédé et toute personne ayant à intervenir en zone à risques Anoxie.

PRÉREQUIS

- Maîtrise du français (lu, écrit, parlé)

**La durée des formations nécessitant des TP peut être sensiblement réduite selon le nombre de participants*

Modalités d'inscription

Inscription jusqu'à 24h avant la session selon disponibilité, par email ou par téléphone.

Accessibilité

Nos locaux permettent l'accès aux personnes à mobilité réduite. En cas d'autre situation de handicap, nous contacter pour s'assurer de la faisabilité de la formation.

OBJECTIFS

Acquérir les connaissances en matière de prévention en présence d'une zone à risques Anoxie.

CONTENU ET ORGANISATION

Programme

- Réglementation
- Les instances et organismes de contrôle et de prévention
- Les responsabilités en cas d'accident du travail
- Les espaces confinés
- La nature des principaux risques:
 - L'asphyxie
 - L'intoxication
 - L'incendie, l'explosion
 - Biologiques et autres risques
- Les démarches de prévention
 - Consignation
 - Contrôle de l'atmosphère
 - Ventilation
- Les procédures de travail
 - Analyse de risques
 - Permis de pénétrer en espace confiné
- Les équipements de protection individuelle (EPI)
- La conduite à tenir en cas d'accident

Évaluation

Évaluation sommative théorique sous forme de QCM

Moyens

Pédagogiques : Apports théoriques, études de cas concrets

Techniques :

- Salle de formation équipée, diaporama et vidéos
- Remise d'un document stagiaire

Formation aux risques chimiques

DURÉE & TARIFS*

1 jour (7h)

Tarif individuel ou groupe :
nous contacter

MODALITÉS

12 stagiaires par session

PUBLIC CONCERNÉ

Tout personnel appelé à
manipuler, utiliser et stocker
des agents chimiques.

PRÉREQUIS

- Maîtrise du français (Lu, écrit, parlé)

**La durée des formations nécessitant des TP peut être sensiblement réduite selon le nombre de participants*

Modalités d'inscription

Inscription jusqu'à 24h avant la session selon disponibilité, par email ou par téléphone.

Accessibilité

Nos locaux permettent l'accès aux personnes à mobilité réduite. En cas d'autre situation de handicap, nous contacter pour s'assurer de la faisabilité de la formation.

OBJECTIFS

Acquérir les connaissances pour se préserver des risques inhérents aux produits chimiques.

Identifier les dangers.

Se protéger avec les équipements (EPC, EPI).

Savoir lire une FDS et une étiquette.

CONTENU ET ORGANISATION

Programme

- Notions générales de chimie,
- Mode de pénétration dans l'organisme
- Les familles de risques (toxique, asphyxie, corrosif, inflammable, comburant,...)
- Présentation des grandes familles d'agents chimiques
- Les étiquettes des produits chimiques (code du travail, transport, règlement CLP)
- **Intégration des éléments transmis et internes à l'entreprise : FDS, EPI, plan de l'atelier, procédures, tri des déchets**
- Reconnaître un agent chimique dangereux et savoir l'utiliser en sécurité
- La prévention collective
- Les appareils de détection
- La protection individuelle
- Organiser et gérer le stockage des produits
- Les bonnes pratiques en cas d'accident chimique

Évaluation

Évaluation sommative théorique sous forme de QCM

Moyens

Pédagogiques : Apports théoriques, études de cas concrets

Techniques :

- Salle de formation équipée, diaporama et vidéos
- Remise d'un document stagiaire

Formation jet d'eau haute pression

DURÉE & TARIFS*

1 jour (7h)

Tarif individuel ou groupe :
nous contacter

MODALITÉS

8 stagiaires par session

PUBLIC CONCERNÉ

Tout utilisateur de nettoyeur
haute pression.

PRÉREQUIS

- Aucun

**La durée des formations nécessitant
des TP peut être sensiblement réduite
selon le nombre de participants*

Modalités d'inscription

Inscription jusqu'à 24h avant la session selon
disponibilité, par email ou par téléphone.

Accessibilité

Nos locaux permettent l'accès aux
personnes à mobilité réduite. En cas d'autre
situation de handicap, nous contacter pour
s'assurer de la faisabilité de la formation.

OBJECTIFS

Acquérir les connaissances pour se préserver des risques du
jet haute pression.

Prendre les mesures de sécurité nécessaires à une bonne
utilisation.

Connaître ses responsabilités d'encadrant ou d'utilisateur.

CONTENU ET ORGANISATION

Programme

Partie théorique :

- La réglementation
- Les traumatismes divers de la HP
- Instances et organismes de contrôle et de prévention
- Règles générales
- La protection individuelle
- Préparation de l'intervention
- Exécution des travaux (lance, furet...)
- Conduite à tenir en cas d'accident
- Hygiène et propreté
- La vaccination
- La notice

Partie pratique :

- Mise en œuvre d'un appareil HP

Évaluation

Évaluation sommative théorique sous forme de QCM et mise
en situation pratique

Moyens

Pédagogiques : Apports théoriques, mise en situation
pratique

Techniques :

- Salle de formation équipée, diaporama et vidéos
- Nettoyeur Haut de pression
- Remise d'un document stagiaire



SEFC Formation Siège social
75 rue des Vindits
50130 Cherbourg-en-Cotentin
Tél : 02 33 43 34 48

www.sefc.fr